



Parete: costruzioni in legno

Tenuta al vento e alla pioggia battente all'esterno

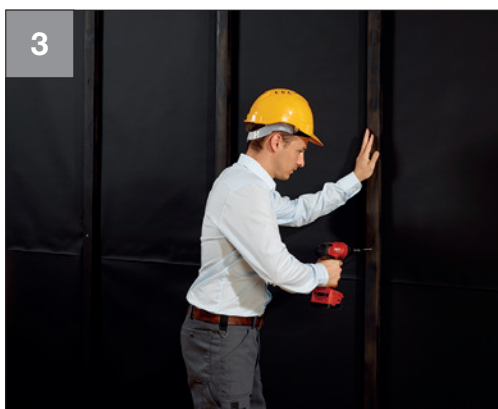
Applicazione di membrane per facciate a giunto aperto con SOB



- Applicare Majvest 700 SOB con la parte liscia rivolta verso l'operatore
- Fissare la membrana con lo sparagraftette sopra la zona d'incollaggio

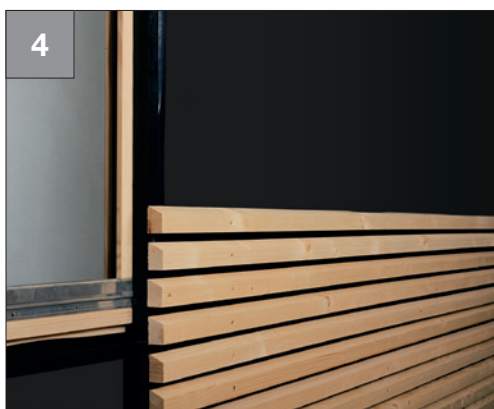


- Applicare la seconda membrana
- Sovrapporre i teli di 10 cm
- Rimuovere le due pellicole protettive e premere bene sull'area d'incollaggio



Dopo l'applicazione:

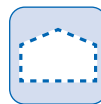
- Per fissare definitivamente la membrana, montare i controlistelli **direttamente sulla struttura portante seguendone la direzione**



Risultato:

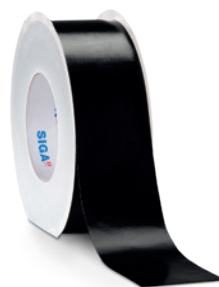
- Majvest 700 SOB e Wigluv black applicati sotto la facciata a giunto aperto in maniera permanente
- Adatto per facciate con larghezza fughe ≤ 50 mm e una superficie massima esposta del 40%

Parete: costruzioni in legno
Tenuta al vento e alla pioggia battente all'esterno



Majvest[®] 700 SOB

P. 140



Wigluv[®] black

P. 139