

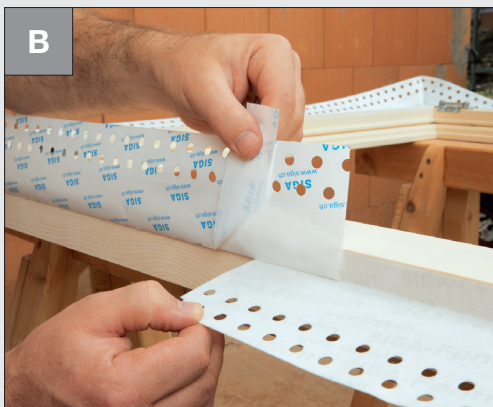


Sein: kivi- ja betoonkonstruktsioon **Õhutihedus hoone siseküljel**

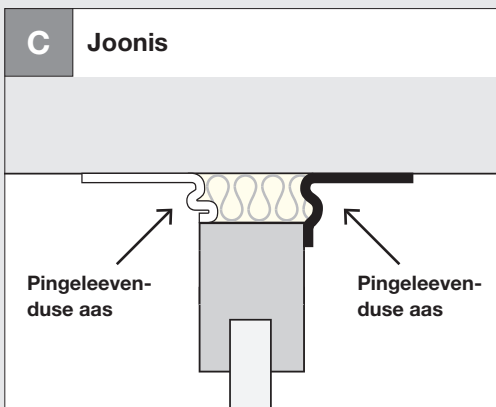
Akna ühendamine kivikonstruktsiooniga seinaga – Nipid ja näpunäited



- Puhasta kõik aluspinnad, tagamaks tugev nake



- Kõigepealt voldi raamipoolne kaitsepaber tagasi, et seda oleks hiljem lihtne eemaldada
- Paigalda aken



- Liimi ping- ja tõmbevabalt kohale



- Veelgi suurema kindluse tagamiseks hõõru kõik kleepeühendused surverullikuga korralikult üle

Sein: kivi- ja betoonkonstruktsioon

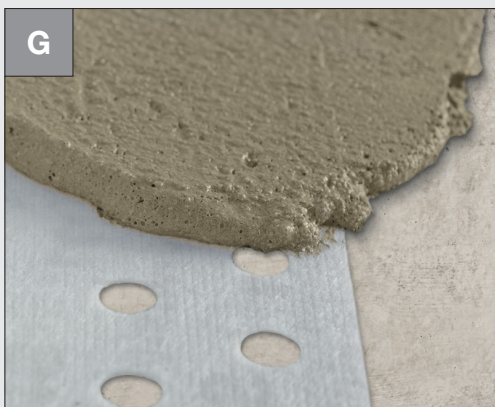
Õhutihedus hoone siseküljel



- Tihenda ühendusvuuk auke jätmata



- Ühenduskohtade ülekatteks jäta u 5 cm



Kui Fentrim krohvatakse üle:

- ära kleebi üle 50% ja maksimaalselt 60 mm aknapõse sügavusest. Fentrimi perforeeritud osa laiuuse võib maha arvestada



Lekked, pilud, läbiviigid:

- Tihendamine tihendusmassiga Meltell



Sein: kivi- ja betoonkonstruktsioon **Õhutihedus hoone siseküljel**

Teibi paigaldamine – ilma aknalaua ühendusprofiilita

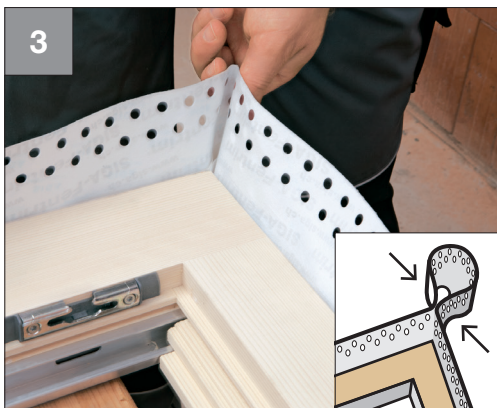


Algsituatsioon:

- aknaleng on ette valmistatud



- Paigalda teip raami **küljele**, alustades raami alumise osa keskelt
- Suru teip tugevalt vastu aluspinda



Nurgad:

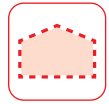
- Vormi silmus: 1,5-kordne vuugi laius
- Suru või kleebi tugevalt kokku



- Korda iga külje juures
- Suru teip tugevalt vastu aluspinda

Sein: kivi- ja betoonkonstruktsioon

Õhutihedus hoone siseküljel



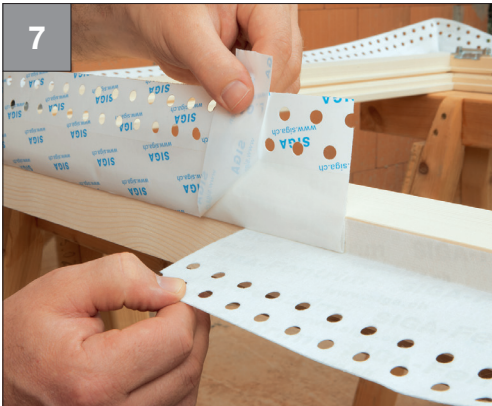
Ülekatted

- Jäta ülekatteks u 5 cm
- Lõika ära



Ülekatted:

- jäta ülekatteks u 5 cm



- Voldi üleulatuv kaitsepaber tagasi
- Joonda ja kinnita



Pärast teibi paigaldamist siseküljele, kasutades toodet Fentrim 20:

- pööra raam ümber
- paigalda teip välisküljele, kasutades toodet Fentrim 2 või Fentrim IS 2



Sein: kivi- ja betoonkonstruktsioon

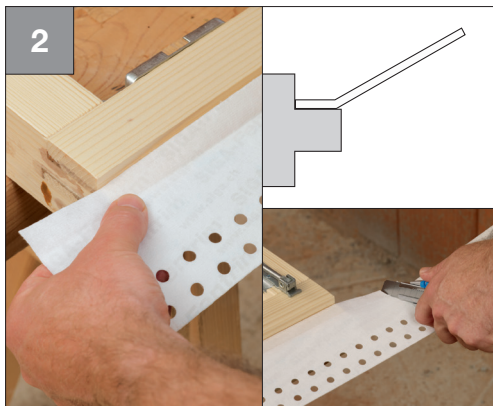
Õhutihedus hoone siseküljel

Teibi paigaldamine – aknaraami alumise paigaldusprofiili korral



Algsituatsioon:

- aknaleng on ette valmistatud



- Liimi **alaosa** aknalaua ühendusprofiilile
- Jäta kummastki küljest varuks vuugi laius pluss u 6 cm
- Suru tugevalt vastu aluspinda

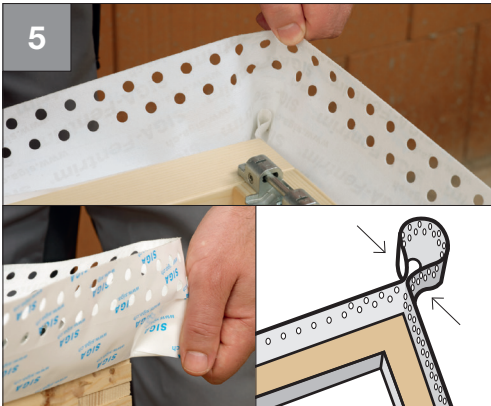
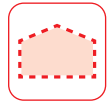


- Kleebi teip raami küljele
- Jäta alla umbes vuugi laiune ülekate
- Suru teip tugevalt vastu aluspinda



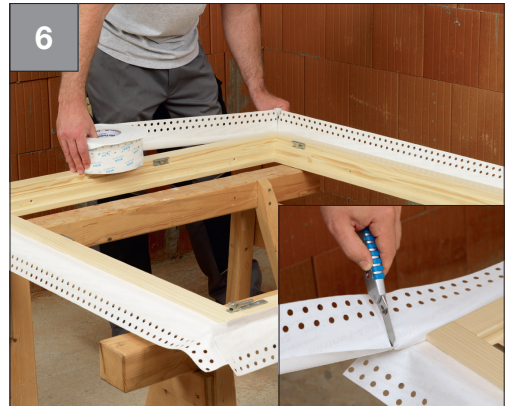
Sein: kivi- ja betoonkonstruktsioon

Õhutihedus hoone siseküljel



Ülemised nurgad

- Vormi silmus: 1,5-kordne vuugi laius
- Suru või kleebi tugevalt kokku
- Korda teisel küljel

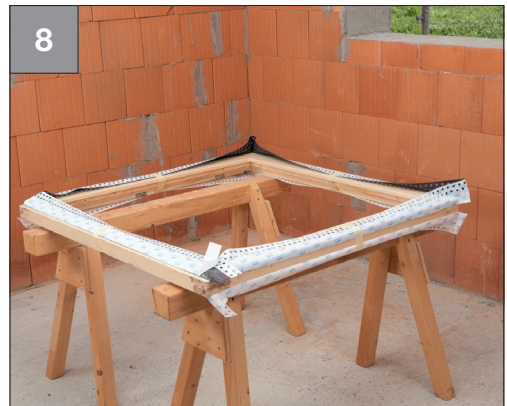


- Kleebi raami kõikidele külgedele
- Suru tugevalt vastu aluspinda
- Las all ulatub üle vuugi laiuse võrra
- Lõika ära



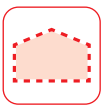
Alumised nurgad

- Tee täisnurkne lõige kuni volditud osani
- Voldi ümber nurga
- Suru teip tugevalt vastu aluspinda
- Korda toimingut teisel küljel



Pärast teibi paigaldamist siseküljele, kasutades toodet Fentrim 20:

- pööra raam ümber
- paigalda teip välisküljele, kasutades toodet Fentrim 2 või Fentrim IS 2



Sein: kivi- ja betoonkonstruktsioon

Õhutihedus hoone siseküljel

Teibi ühendamine seinaga



Algsituatsioon

- Paigaldatud aken koos eelnevalt paigaldatud teibiga



- Eemalda samm-sammult raamipoolne kaitsepaber
- Joonda ja kinnita pingevabalt
- Eemalda välimine kaitsepaber
- Suru teip tugevalt vastu aluspinda



Alumised nurgad

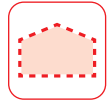
- Kleebi küljelt vastu aknapõske
- Moodusta nõgus süvend
- Korda toimingut teisel küljel



- Ühenda pingevabalt
- Liimi all nõgusale süvendile
- Suru tugevalt vastu aluspinda

Sein: kivi- ja betoonkonstruktsioon

Õhutihedus hoone siseküljel



5

Ülemised nurgad

- Liimi aas nurka pingevabalt
- Suru tugevalt vastu aluspinda
- Korda toimingut teisel küljel



6

Lõpptulemuse näide:

- eelnevalt raamile paigaldatud teip, mis on ühendatud müüritisega

Krohvitavad aknapõsed:



Fentrim® 20

Lk 142

Kaetavad aknapõsed:



Fentrim® IS 20

Lk 144