

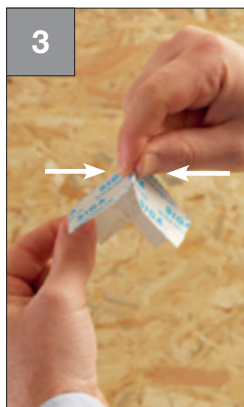


Wand: Holzbau *Innen luftdicht*

Wandanschluss Holzbau – Innen-Ecke



- Kurzes Stück Corvum auffalten
- **Seite ohne Trennstreifen** mittig einschneiden
- Im 90°-Winkel umlegen
- Zusammenkleben



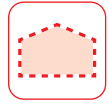
- Ecke passgenau vorknicken
- Trennstreifen zurückfalten



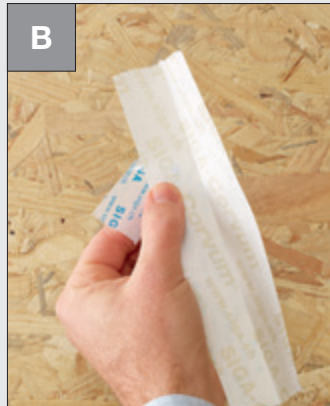
- Corvum-Ecke ankleben und gut anreiben
- Zuerst in jeder Innen-Ecke wiederholen



- Dann Innen-Ecken verbinden:
- Corvum passgenau in Ecke ansetzen und zuerst die trennstreifenfreie Seite ankleben und gut anreiben
- Trennstreifen entfernen und anreiben



Tipps und Tricks



Trennstreifen für einfaches und schnelles Verarbeiten nutzen:

- Zuerst Anfang vom Trennstreifen zurückfalten, so ist der Trennstreifen griffbereit und kann später schnell entfernt werden
- Dann Corvum passgenau ankleben





Wand: Holzbau *Innen luftdicht*

Wandanschluss Holzbau – Aussen-Ecke



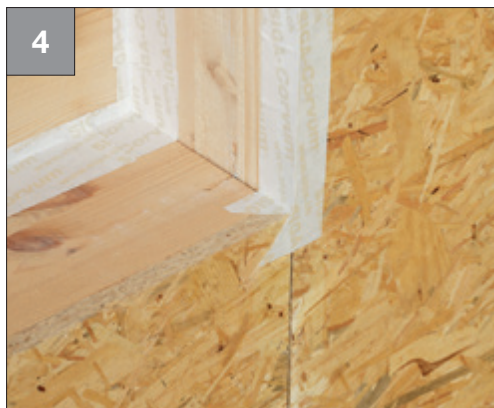
- Corvum mit Faltung bündig entlang Aussen-Kante auf Wand kleben
- Beidseitig ca. 3 cm zugeben, abschneiden



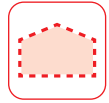
- Trennstreifen entfernen
- Auffalten



- Ecke ca. winkelhalbierend nach aussen einschneiden
- **Nicht ganz in der Ecke ansetzen!**



- Um Aussen-Ecke legen
- Anreiben



- Auf jeder Seite wiederholen



- Kurzes Stück Corvum passgenau in Ecke einsetzen
- Trennstreifen entfernen
- Anreiben
- Auf jeder Seite wiederholen



So sieht's aus:

- Aussen-Ecke dauerhaft luftdicht
verklebt mit Corvum 30/30



Corvum® 30/30

S. 138