



Katus Tuule- ja vihmakindlus hoone välisküljel

Aluskatte ja membraani paani paigaldus



- Aluskattepaan paigaldatakse kirjadega paigaldaja poole



- Kinnita aluskatte klambritega liimühendusest ülevalpool

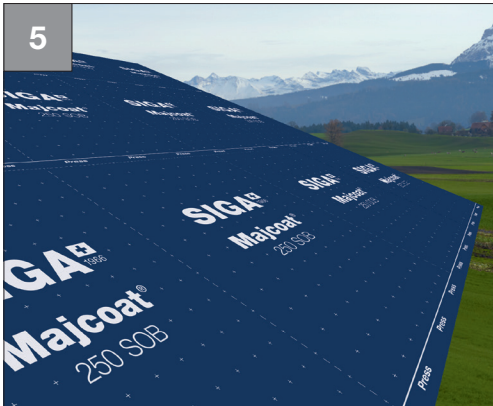
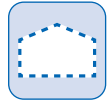


- Paigalda järgmine aluskattepaan
- Joonda paanid paigaldusmärkide järgi
- Eemalda mõlemad kaitsepaberid



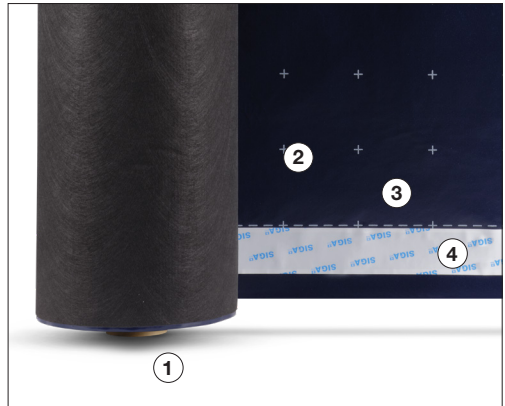
- Vajuta liimühendus tugevalt kinni
- Paigalda distantssliistud

Katus Tuule- ja vihmakindlus hoone välisküljel



Lõpptulemuse näide

Vt paigaldamise näpunäiteid
lk 100–102.



- Väljaulatuv rullisüdamik ① kaitseb Majcoat 250 SOB-d kuni viimase meetrini
- Lõikemärgid ② paigaldusmärgid ③ ja mõlemalt poolt liimiga kaetud ala ④ säästavad aega



Majcoat® 250 SOB Lk 134



Majcoat® 200 SOB Lk 135



Majcoat® 150 SOB Lk 136



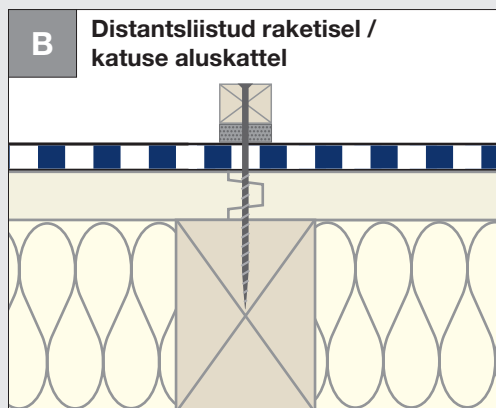
Katus

Tuule- ja vihmakindlus hoone välisküljel

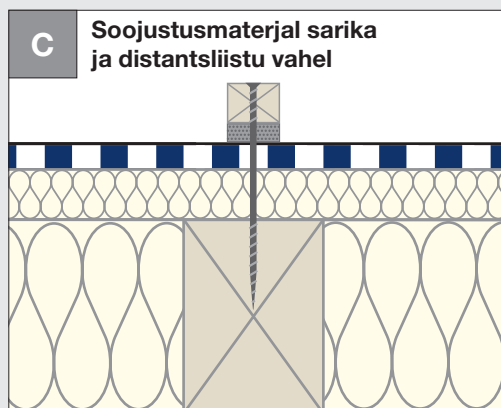
Napid ja näpunäited



- Paigalda distanttsliistud konstruksiooni suunas otse kandekonstruksioonile, nt sarikatele
- **Oluline!** Distanttsliist peab olema kogu pinna ulatuses vastu kindlat aluspinda



- Paigalda distanttsliistud otse raketise või ühetasaselt pandud aluskatteplaatide peale



- Kasuta sobilikke kruve (nt täiskeere)
- Soojustusmaterjali survetugevus peab olema piisav
- Puidupõhised soojustusplaadid peavad olema sobilikud katuse aluskatte rajamiseks
- Vettpidav kiht peab olema igas katuse punktis ühel kõrgusel (ilma lohkudeta)



- Tõhusaks ilmastikukaitseks soovitatakse kasutada naela tihendusteipi