

## Applicazione schermo freno al vapore con isolamento insufflato



- Per evitare il riempimento incontrollato del vano adiacente, applicare Twinet 20 sul lato inferiore dei travetti
- **Attenzione:** Twinet 20 non è adatto a sostenere a lungo termine il peso dello strato isolante



- Applicare il freno al vapore con la scritta rivolta verso l'operatore, **far aderire bene a Twinet 20**
- Sovrapporre i teli di circa 10 cm



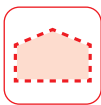
### 3 Montaggio perpendicolare alla struttura portante

oppure



### 4 Montaggio lungo la struttura portante

- **Prima di insufflare lo strato isolante:**  
Montare i listelli (per sostenere il peso dell'isolante)
- Durante il montaggio perpendicolare alla struttura portante, posizionare i controlistelli centralmente sulla sovrapposizione dei teli di barriera al vapore



## Tetto

### Tenuta all'aria all'interno



- Effettuare un taglio a stella
- Insufflare l'isolante
- Se i travetti sono disposti a distanza ravvicinata tra di loro prevedere uno sfogo d'aria

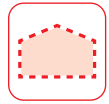


- Chiudere l'apertura con Sicrall 170

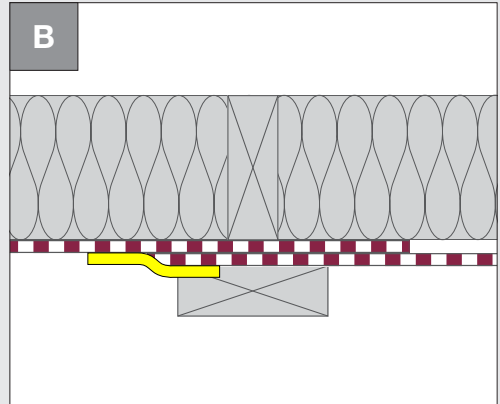


- Infine montare il rivestimento interno (protezione da agenti meccanici e raggi UV)

- Per maggiori informazioni sull'isolamento insufflato consultare [www.siga.swiss](http://www.siga.swiss) oppure la nostra cartella operatori
- Per domande di natura tecnica rivolgersi al proprio referente SIGA
- Utilizzare l'isolamento insufflato sempre secondo le indicazioni del produttore
- Per l'applicazione di freni al vapore con sparagraffette: distanza dei punti  $\leq 10 - 15$  cm
- Majrex 200 e Majpell 5 sono utilizzabili con isolamenti insufflati di ogni tipo



## Suggerimenti



- In presenza di tetti piani, intercapedini ampie o isolamento di peso elevato, si consiglia di applicare il telo in direzione dei travetti, sigillare l'area e montare i listelli longitudinalmente.



Majrex® 200

P. 123

Majpell® 5

P. 124

Sicrall® 170

P. 127