



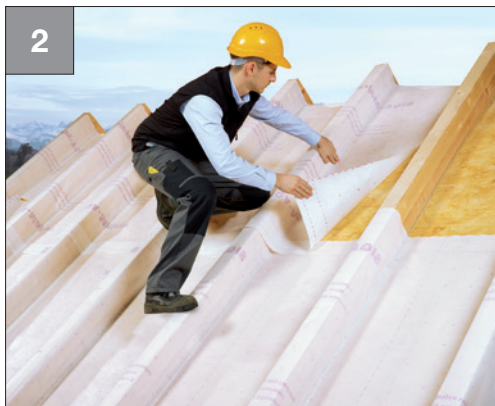
Himling

Lufttett innvendig

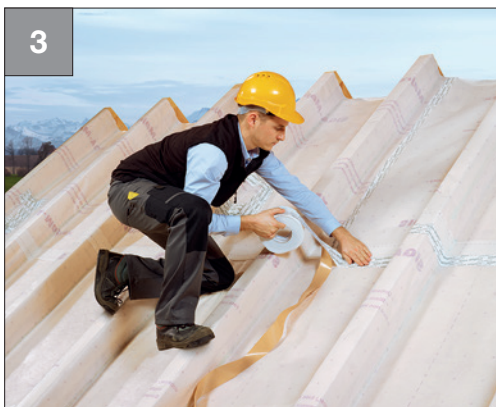
Montering av dampbrems ved takrenovering fra utsiden



- Legg inn isolasjonsplate med fast struktur (beskytter dampbremsen mot gjenstander som stikker ut og kan skade den)
- Monter dampbremsen i det nederste området av sperren med Twinet 20



- Legg **Majrex 200** med den utrykkede siden vendt mot personen som utfører arbeidet
- Overlapp dampbremsene med ca. 10 cm, og fest med Twinet 20 og stifter ved behov
- Se bilde 2a når du monterer Majpell 5



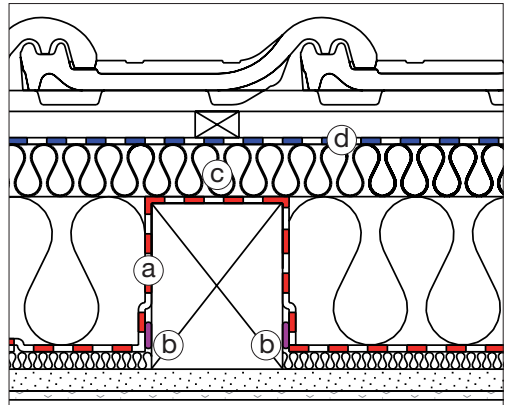
- Lim overlappinger og gjennomføringer lufttett med Wigluv 60
- Ikke egnet for midlertidig dekking / tetning under byggeperioden



- Plasser isolasjonen fortilpasset i feltene

Himling

Lufttett innvendig



Ved takrenovering fra utsiden med Majpell 5:

- **Legg Majpell 5** med den glatte siden og skriften vendt mot personen som utfører arbeidet

- Monter **(a)** dampbremsen lufttett nede på sperrene ved hjelp av **Twinet 20 (b)**
- Isolasjonssjikt **(c)** over sperrene $R \geq 1,1$
- Ved plasseringer > 800 m over havet må arbeidet planlegges i samråd med en bygningsfysiker
- Valgfritt **(d)** Majcoat & Majcoat SOB / Majcoat 250 SOB



Majrex® 200

S. 103

Majpell® 5

S. 104

Twinet® 20

S. 114