



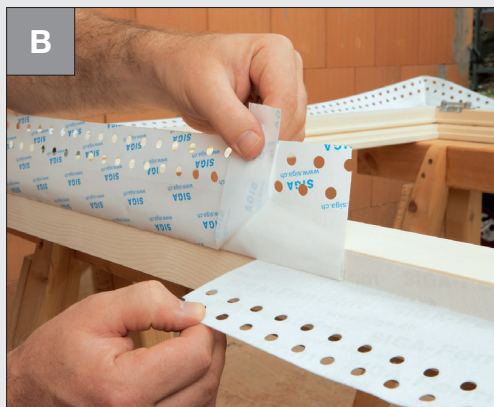
## Stena: Masívna konštrukcia

### Tvorba vzduchotesnosti

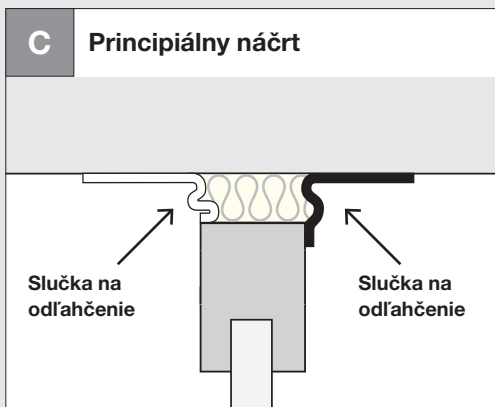
#### Okno pri stene masívnej konštrukcie - Tipy a triky



- Vyčistíte všetky podklady, ktoré treba zalepiť, aby ste zabezpečili vysokú lepiacu silu



- Najskôr odlepte a preložte začiatok prečnievajúceho oddeľovacieho pásika, aby bol pripravený a neskôr ho možno rýchlo odstrániť
- Potom vložte okno



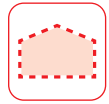
- Zlepte bez ťahu a prnutia



- Pre ešte viac istoty všetky zalepené časti dobre prejdite prítláčnym valčekom

## Stena: Masívna konštrukcia

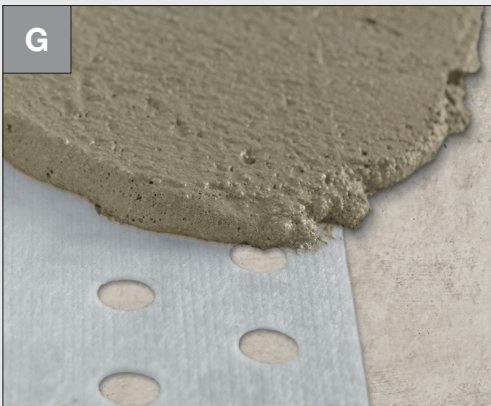
### Tvorba vzduchotesnosti



- Prípojnú škáru vyplňte izoláciou bez medzier



- Prekrytie rozhraní cca. 5 cm



#### Keď sa Fentrim omieta:

- Nezalepte viac ako 50 % a max. 60 mm hĺbky ostenia. Perforovanú oblasť Fentrimu možno omietať



#### Netesnosti, škáry, prieniky:

- Utesnite s vysoko kvalitným tesniacim materiálom Meltell



## Stena: Masívna konštrukcia

### Tvorba vzduchotesnosti

#### Pripravte lincec - bez prípojného profilu pre parapety



1

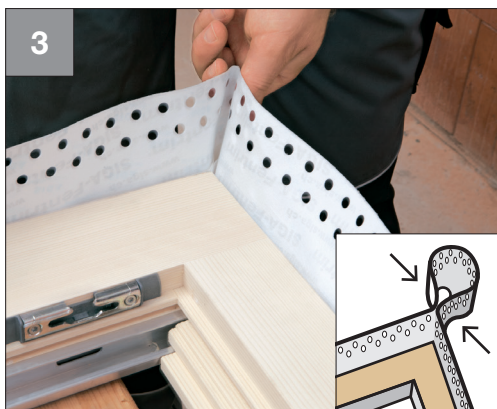
#### Východisková situácia:

- Pripravený zaslepovací rám



2

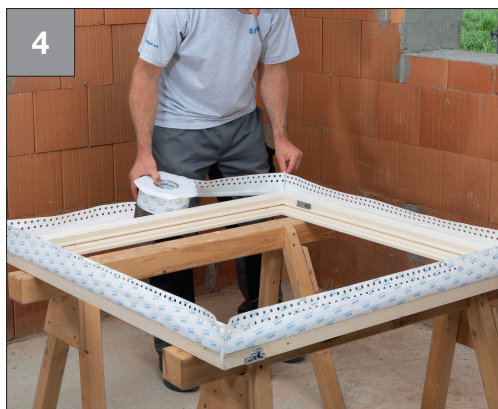
- Na boku v strede začnite lepiť na zaslepovací rám
- Dobře vyhladíte



3

#### Vyhotovenie rohov:

- Vytvorte slučku: 1,5 x šírka škáry
- Dobře vyhladíte resp. nalepte

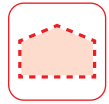


4

- Zopakujte na všetkých stranách
- Dobře vyhladíte

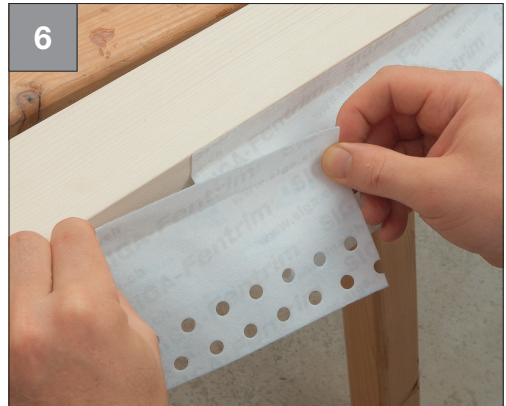
## Stena: Masívna konštrukcia

### Tvorba vzduchotesnosti



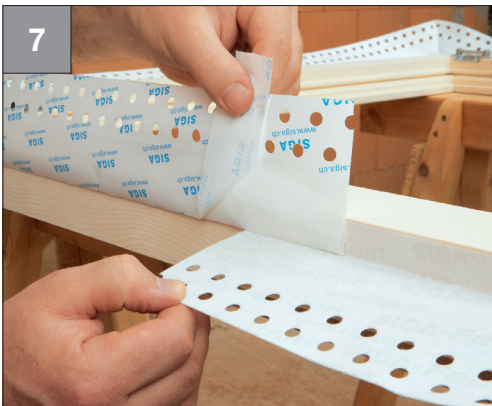
#### Vytvorenie prekrytia:

- Nechajte prečnievať cca. 5 cm
- Odrežte



#### Vytvorenie prekrytia:

- Nechajte prečnievať cca. 5 cm



- Vyčnievajúci deliaci pásik preložte
- Vyrovnajte a zafixujte



#### Po príprave lemu pre vnútro s Fentrim 20:

- Otočte rám
- Zásteru pripravte pre vonkajšok s Fentrim 2 alebo Fentrim IS 2



## Stena: Masívna konštrukcia

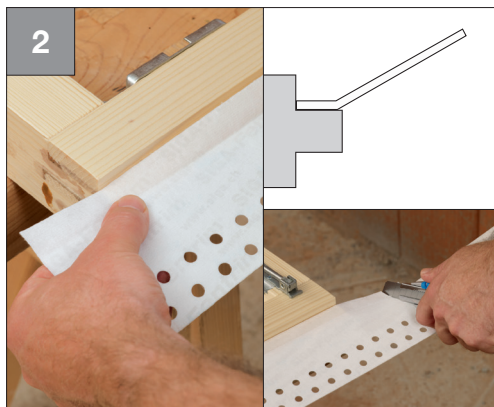
### Tvorba vzduchotesnosti

#### Prípravte zásterku - pri prípojnom profile pre parapety



#### Východisková situácia:

- Pripravený zaslepovací rám

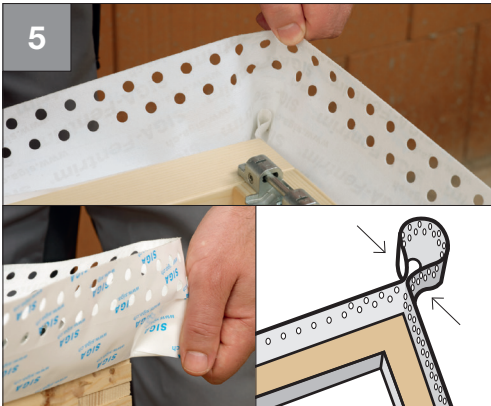


- **Nalepte** dolu na prípojný profil pre parapetu
- Nechajte prečnievať na oboch stranách o šírku škáry plus cca. 6 cm
- Dobre vyhladte



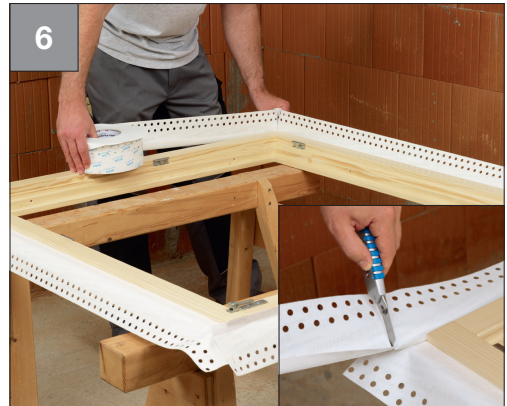
- Nalepte na bok zaslepovacieho rámu
- Dolu nechajte prečnievať o ca. šírku škáry
- Dobre vyhladte





### Vytvorenie rohu hore:

- Vytvorte slučku: 1,5 x šírka škáry
- Dobre spolu rozotrite, resp. nalepte
- Na opačnej strane postup zopakujte



- Nalepte na každej strane na zaslepovací rám
- Dobre vyhladte
- Dolu nechajte prečnievať o šírku škáry
- Odrežte



### Vyhovanie rohu dolu:

- Zarežte až po preloženie do pravého uhla
- Preložte
- Dobre vyhladte
- Na opačnej strane postup zopakujte



### Po príprave lemu pre interiéry s Fentrim 20:

- Otočte rám
- Zásterku pripravte pre exteriér s Fentrim 2 alebo Fentrim IS 2



## Stena: Masívna konštrukcia

### Tvorba vzduchotesnosti

#### Zásterku napojte na murivo



#### Východisková situácia:

- Zabudované okno s predhotoveným lemovaním



- Prečnievajúci oddeľovací pásik postupne odstráňte
- Vyrovnajte a zafixujte bez pnutia
- Odstráňte druhý oddeľovací pásik
- Dobře vyhladte



#### Vyhotovenie rohu dolu:

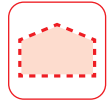
- Nalepte zboku na ostenie
- Vytvorte vaničku
- Na opačnej strane postup zopakujte



- Pripojte bez pnutia
- Nalepte dolu na vaničku
- Dobře vyhladte

## Stena: Masívna konštrukcia

### Tvorba vzduchotesnosti



5

#### Vytvorenie rohu hore:

- Nalepte slučku do rohu bez prnutia
- Dobre vyhladíte
- Na opačnej strane postup zopakujte



6

#### Vyzerá to nasledovne:

- Predhotovené lemovanie napojte na murivo

#### Napojenie omietnuté:



**Fentrim® 20**

Str. 152

#### Napojenie prekryté



**Fentrim® IS 20**

Str. 154





## Stena: Masívna konštrukcia

### Tvorba vzduchotesnosti

#### Napojenie okna vystupujúceho smerom dovnútra

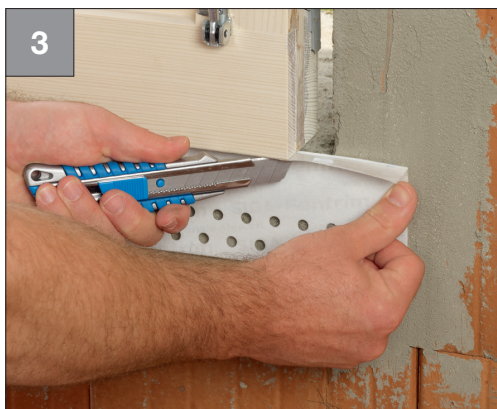


#### Východisková situácia:

- Zabudované okno bez predhotoveného lemu



- Nalepte pomocou úzkeho pásika dolu na zaslepovací rám
- Nechajte prečnievať na oboch stranách o šírku pásika
- Dobre vyhladzte



#### Vyhotovenie rohov:

- Zarežte úzky pásik až po preloženie v 45° uhle



- Preložte
- Dobre vyhladzte
- Zopakujte na všetkých stranách

## Stena: Masívna konštrukcia *Tvorba vzduchotesnosti*



- Prečnievajúci oddeľovací pásik odstráňte
- Vyrovnajte a zafixujte bez prnutia
- Odstráňte druhý oddeľovací pásik
- Dobře vyhladte
- Zopakujte na všetkých stranách



### Vyzerá to nasledovne:

- Napojenie okna zvnútra

### Napojenie omietnuté:



**Fentrim® 20**

Str. 152

### Napojenie prekryté:



**Fentrim® IS 20**

Str. 154