



Stena: Masívna konštrukcia

Tvorba vzduchotesnosti

Napojenie parobrzd na stenu - omietnuté murivo

1 Pred montážou parobrzd naneste húsenicu



alebo

2 Po montáži parobrzd naneste húsenicu



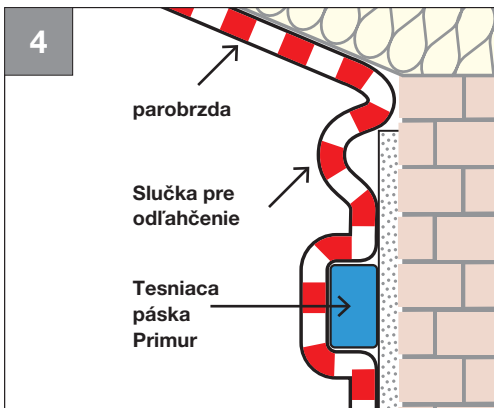
- Vyčistite podklad
- Priložte Primur, vyrovnejte a pritlačte
- Pomocou lámacieho nožika odrežte a vyhladte

3



- Odstráňte separačný pásik

4



- Slučku pre odľahčenie vložte do parobrzd

Stena: Masívna konštrukcia

Tvorba vzduchotesnosti



- Parobrzdu pritlačte silne na húsenku Primur bez toho, aby fólia ťahala alebo bola preložená

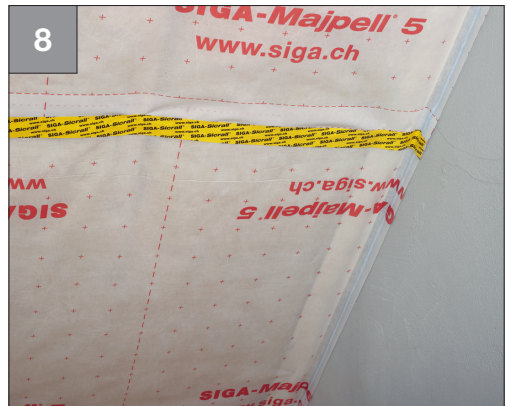


V prípade prekrytia:

- V oblasti prekrytia (cca. 10 cm) naneste na parobrzdu krátky prúžok Primur



- Namontujte druhý pás, pritlačte



Takto to'vyzerá:

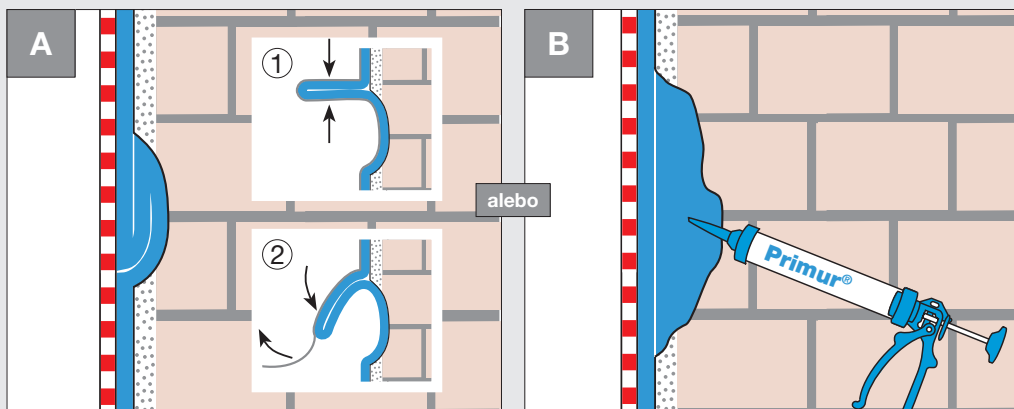
- Parobrzda nalepená trvalo a vzduchotesne na omietnuté murivo pomocou pásky Primur



Stena: Masívna konštrukcia

Tvorba vzduchotesnosti

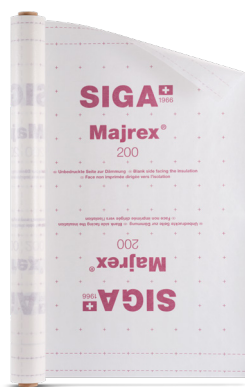
Tipy a triky



V prípade nerovností

- Naneste prúžok lepidla aby vytvoril slučku ① a nerovnosť vzduchotesne vyplňte ②

- Nanesenie lepidla Primur
- Potom nerovnosti vzduchotesne vyplňte lepidlom vo vrecku Primur



Primur® Páska Str. 131

Majrex® 200 Str. 123

Majpell® 5 Str. 124



Parobrzdza pri stene masívnej konštrukcie - ometnuté murivo



alebo



Naneste lepiacu hmotu Primur pomocou pištole SIGA-Schlauchbeutel Pistole

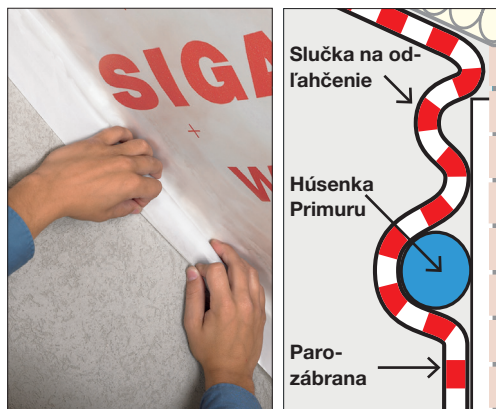
- Tryska s dvojítm trňom otvorí Primur
- Cez priehľadnú rúru vidno objem hmoty vo vrecúšku

Naneste hmotu Primur pomocou pištole na kartuše SIGA

- Robustná pištoľ s polovičným krytom – dlhodobá kvalita pre profesionálov
- So zábranou proti dodatočnému vytečeniu - ostanú ruky a pištoľ čisté



- Naneste prúžok hrubý 8 mm
- Ihneď po nanesení uvoľnite fixovanú parobrzdzu

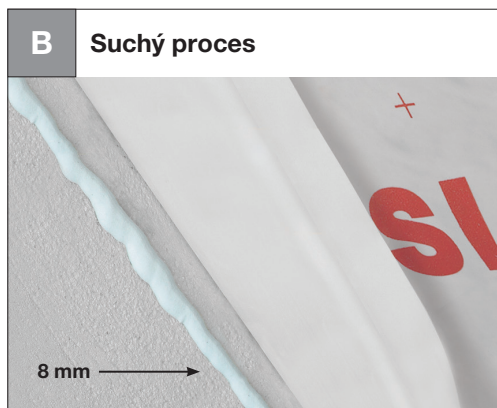


- Odľahčovaciu slučku vložte do parobrzdzy
- parobrzdzu pritlačte na prúžok Primur – **neroztlačte ju úplne!**
- Prúžok Primur musí mať hrúbku minimálne 4 mm

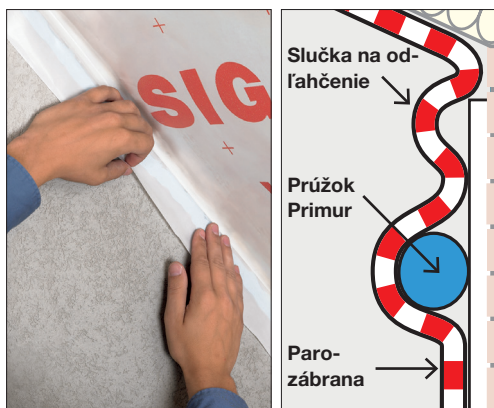


Stena: Masívna konštrukcia

Tvorba vzduchotesnosti



- Naneste prúžok hrubú 8 mm a nechajte vyschnúť po dobu **1 až 3 dní**



- Slučku na odľahčenie vložte do parozbrzdy
- Parozbrzdu silne pritlačte na prúžok Primur tak, **aby fólia** neľahala ani aby nebola skrčená

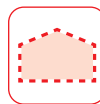


Primur® Kartuša

Str. 130

Primur® Vrecko s lepidlom

Str. 130



Parozábrana pri stene masívnej konštrukcie



- Na parobrzdu nalepte pásik o dĺžke 50 mm
- Nalepte perforovaný pásik o dĺžke 85 mm na stenu masívnej konštrukcie
- Zlepte bez ťahu a pnutia
- Dobre rozotrite

Upozornenie:

- Ak sa Fentrim 20 50/85 montuje na **neomietnuté** murivo, treba ho omietnuť s cieľom vytvorenia vzduchotesnej vrstvy
- Plocha podkladu, ktorý treba omietnuť, prelepená Fentrimom, smie mať max. 60 mm. Perforovanú oblasť Fentrimu možno omietnuť
- Vytvorenie rohu vytvoriť hore vaňu

