



Střecha

Zvenčí větru a dešti odolná

Lepení spojů nadkrokovní izolace



Předpoklady spolehlivého zalepení:

- Podklad musí být nosný, čistě uklizený a bez ledu, nesmí být z hlediska lepení adhezivní

Styk, úžlabí, hřeben

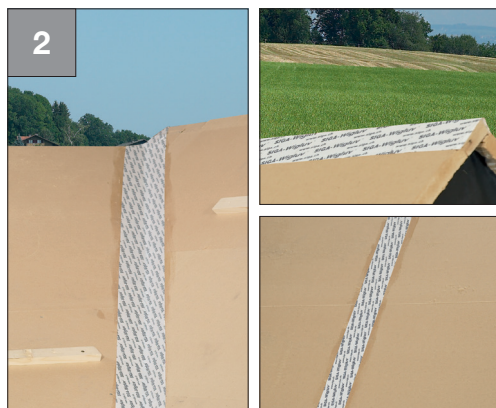


- Natřete DocksSkin 100
- Wigluv umístěte uprostřed, narovnejte



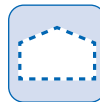
Dosažení extrémní pojivosti:

- Vysoce účinný Primer DocksSkin 100 protřepejte
- Naneste krycí vrstvu (a)
- Dle teploty a podkladu může trvat 5-20 min, než DocksSkin 100 **zprůhlední** a **stane se** lepkavým (b)

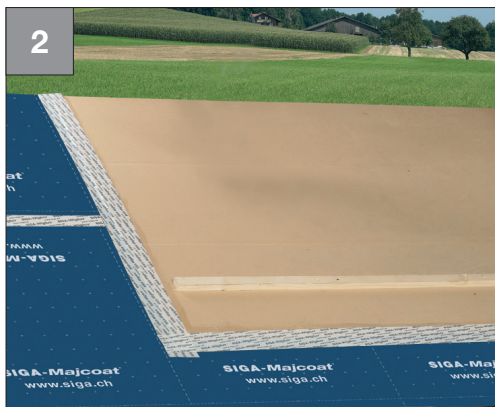
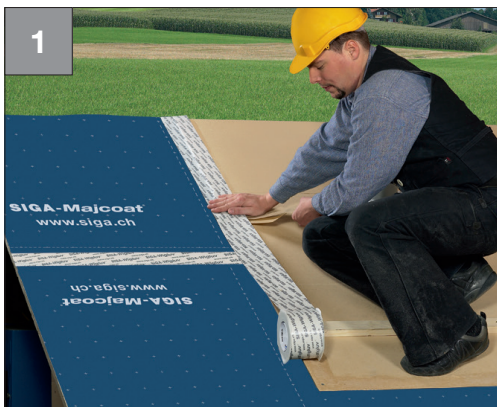


Po dokončení:

- Úžlabí, hřeben, styk vzduchotěsně zalepte pomocí DocksSkin 100 a Wigluv 100 nebo 150



Ukončení bednicího pásu



- Měkkou vláknitou desku natřete DocksSkin 100
- Wigluv umístěte uprostřed, narovnejte
- Oba separační proužky současně stáhněte, vyhlad'te

Po dokončení:

- Přechod od bednicího pásu k měkké vláknité desce zalepte vzduchotěsně pomocí DocksSkin 100 a Wigluv 100



DocksSkin® 100

Str. 135

Wigluv® 100 & 150

Str. 138



Prostup



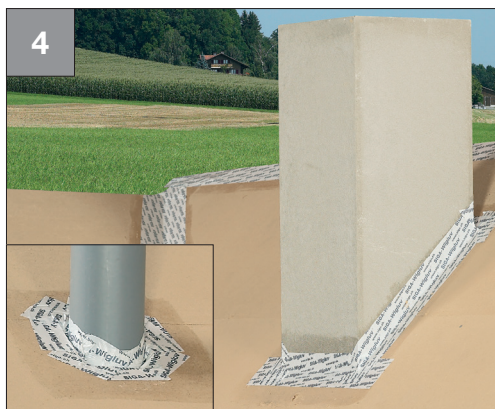
- Natřete Dockskin 100
- Zdola nahoru nechte ca. 5 cm pásy Wigluv přechítvat z obou stran
- Wigluv po půlkách nalepte na vstup, a poté na měkkou vláknitou desku



- Přechítávající kus nařízněte rozpůlením úhlu a přeložte
- **Nůž nevkládejte zcela do rohu!**



- **Zdola nahoru** zopakujte na všech stranách



Po dokončení:

- Vzduchotěsně zalepený vstup pomocí Dockskin 100 a Wigluv 100



Střešní okno



- Natřete Docks skin 100
- **Zdola nahoru:** Wigluv odřízněte tak, aby z obou stran přechýlovalo ca. 5 cm
- Wigluv po půlkách nalepte na rám, a poté na měkkou vláknitou desku



- Přechýlávající kus nařízněte rozpůlením úhlu a přeložte
- **Nůž nevkládejte zcela do rohu!**



- **Zdola nahoru:**
Na každé straně zopakujte



- **Po dokončení:**
Vzduchotěsně zalepené střešní okno pomocí Docks skin 100 a Wigluv 150