



Střecha **Uvnitř vzduchotěsná**

Instalace parobrzdý při sanaci střechy zvenčí



- Vložte desku z izolační hmoty s pevnou strukturou (chrání parobrzdou před přečnívajícími předměty, jež vás mohou zranit)
- Parobrzdou nainstalujte v nejnižší části krokve pomocí pásky Twinet 20 **silou tlačte**



- **Majrex 200** nainstalujte nepotištěnou stranou obrácenou ke zpracovateli
- Izolace překryjte na ca. 10 cm, zafixujte pomocí Twinet 20 a příp. Tackeru
- Při instalaci Majpell 5 se řiďte obrázkem 2a

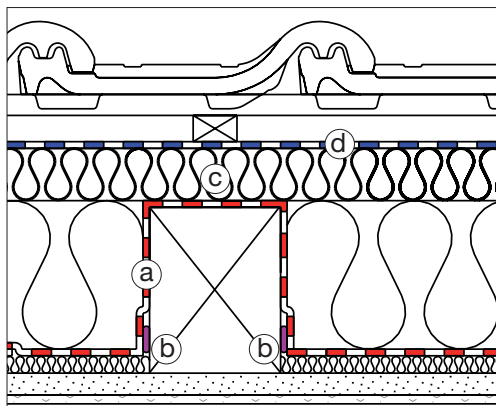
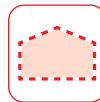


- Překryvy a prostupy zalepte vzduchotěsně páskou Wigluv 60
- **Nevhodné pro pomocné krytí / utěsnění během provádění stavby**



- Izolaci do sekce umístěte v podobě tvarového styku

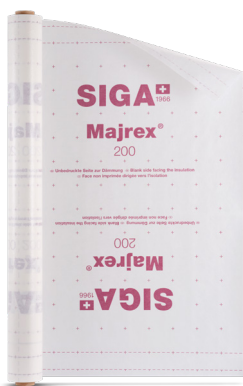
Střecha Uvnitř vzduchotěsná



Při sanaci střech zvenčí pomocí Majpell 5:

- **Majpell 5** nainstalujte hladkou stranou a popisky obrácenými ke zpracovateli

- Parobrzdu (a) dole na krokvicích pomocí Twinet 20 (b) nainstalujte vzduchotěsně
- Vrstva tepelné izolace (c) nad krokviemi $R \geq 1,1$
- U poloh > 800 m n. m. naplánujte s pomocí stavebního fyzika
- Volitelně (d) Majcoat 150 & Majcoat 150 SOB / Majcoat 200 SOB / Majcoat 250 SOB / Majcoat 350



Majrex® 200

Str. 123

Majpell® 5

Str. 124

Twinet® 20

Str. 122