



## Jumta konstrukcija Vēja un lietus necaurļaidība no ārpuses

### Kokšķiedras plākšņu savienošana



#### Prasības drošai sastiprināšanai:

- Pamatnei jābūt noturīgai un tīrai no ledus.
- Virsmā nedrīkst atgrūst līmi



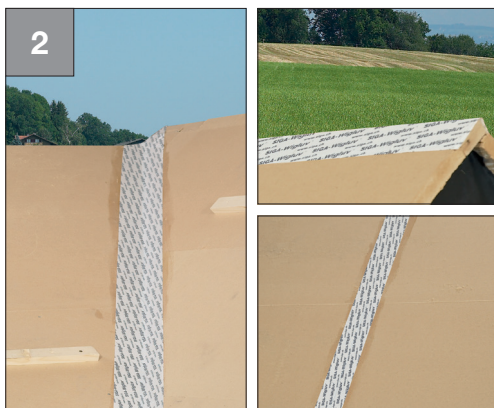
#### Lai nodrošinātu labu lipšanu:

- Kārtīgi sakratiet Dockskin 100 grunts iepakojumu
- Uzklājiet vienmērīgu slāni (a)
- Atkarībā no temperatūras un pamatnes pagaidiet, līdz Dockskin 100 kļūst **caurspīdīgs un lipīgs** (b)

### Teknes un jumta kores savienojumi



- Nogruntējiet ar Dockskin 100
- Savienojuma vidū pielīmējiet Wigluv un izlīdziniet to

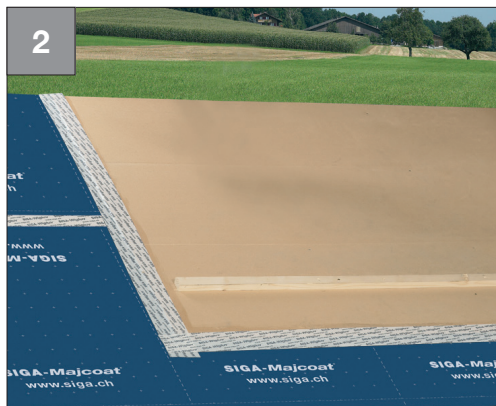
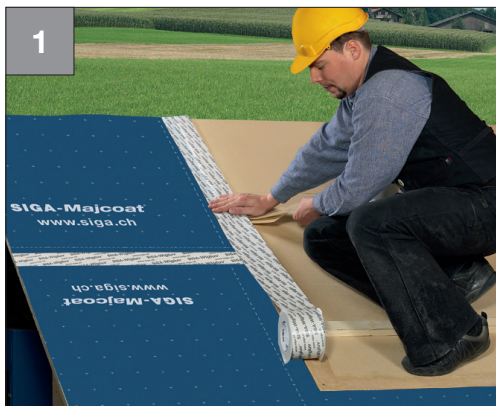


#### Kā tam ir jāizskatās:

- Teknes un kores savienojumi hermētiski noblīvēti, izmantojot Dockskin 100 un Wigluv 100 vai 150



## Membrānas pārklāšana



- Nogruntējiet kokšķiedras plāksni ar Dockskin 100
- Savienojuma vidū pielīmējiet Wigluv un izlīdziniet to
- Vienlaikus noņemiet abas aizsarglentes un piespiediet lentu visā tās garumā

### Kā tam ir jāizskatās:

- Savienojumi starp nosedzošo membrānu un kokšķiedras plāksni hermētiski savienoti, izmantojot Dockskin 100 un Wigluv 100



**Dockskin**® 100

lpp. 127

**Wigluv**® 100 & 150

lpp. 130



## Jumta konstrukcija

# Vēja un lietus necaurļaidība no ārpusēs

### Apmests mūra vai betona ievads/izvads



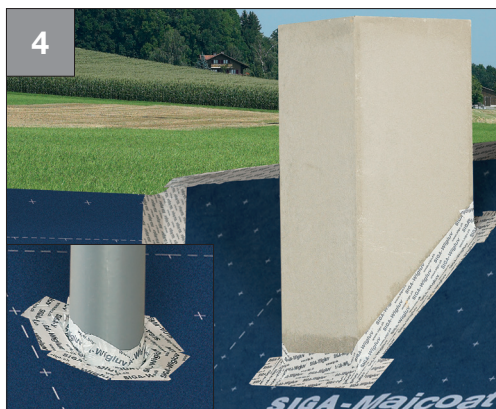
- Nogruntējiet ar Dockskin 100
- Nogrieziet Wigluv, abos galos atstājot aptuveni 5 cm virsmēru
- Piestipriniet pusi Wigluv apmetuma vai betona virsmas, bet otru pusi – pie kokšķiedras plāksnes



- Iegrieziet virsmēra daļā, sadalot leņķi uz pusēm, un pielīmējiet pie abām plaknēm
- **Negrieziet ar nazi tieši stūrī!**

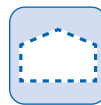


- **Sāciet apakšas sūros un virzieties augšup:** atkārtojiet to visos stūros



#### Kā tam ir jāizskatās:

- Ievads/izvads ir hermētiski noblīvēts, izmantojot Dockskin 100 un Wigluv 100



### Jumta logs



- Nogruntējiet ar Dockskin 100
- **Sāciet no apakšas un virzieties augšup:** Nogrieziet Wigluv, abos galos atstājot aptuveni 5 cm virsmēru
- Vienu Wigluv pusi piestipriniet pie rāmja, otru – pie kokšķiedras plāksnes



- Iegrieziet virsmēra daļā, sadalot leņķi uz pusēm, un pielīmējiet pie abām plaknēm
- **Negrieziet ar nazi tieši stūrī!**



- **Sāciet no apakšas un virzieties augšup:** atkārtojiet šīs darbības visām pusēm



### Kā tam ir jāizskatās:

- Jumta logs ir hermētiski noblīvēts, izmantojot Dockskin 100 un Wigluv 150