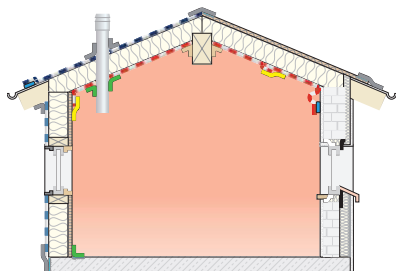


## Tabella dei sottofondi SIGA



Supporti idonei	Twinet®	Rissan® 60	Rissan® 100 & 150	Sicrall® 60 & 170	Corvum® 30/30 & 12/48	Primur® cartuccia/tubo	Primur® cordolo	Wigluv® black	Wigluv® 60 & 20/40	Wigluv® 100 & 150	Fentrim® 20 & Fentrim® IS20	Fentrim® 2 & Fentrim® IS2	Fentrim® 20 50/85	Fentrim® 2 50/85
Legno	✓	✓	✓	✓	✓	✓	✓	✓	✓	✓	✓	✓	✓	✓
Pannelli di compensato in legno duro	✓	✓	✓	✓	✓	✓	✓	✓	✓	✓	✓	✓	✓	✓
Pannelli in fibra di legno tenero										✓*		✓*		✓*
Pannelli di cartongesso, pannelli in gessofibra		✓	✓	✓	✓	✓	✓	✓	✓	✓	✓	✓	✓	✓
Pannelli in fibrocemento						✓	✓	✓	✓	✓	✓	✓	✓	✓
Cemento, muratura, intonaco			✓*			✓	✓	✓*	✓	✓*	✓	✓	✓	✓
Bitume, EPDM nella zona dello zoccolo			✓							✓	✓	✓	✓	✓
Piastre isolanti in materiale plastico duro (XPS/ EPS/ PUR)			✓							✓	✓	✓	✓	✓
Metallo	✓	✓	✓	✓	✓	✓	✓	✓	✓	✓	✓	✓	✓	✓
Plastica dura	✓	✓	✓	✓	✓	✓	✓	✓	✓	✓	✓	✓	✓	✓

\* Da indurire con primer ad alta prestazione SIGA Dockskin. In caso di necessità, tutti i sottofondi indicati sopra possono essere induriti con il primer ad alta prestazione SIGA Dockskin

**Nota:** Per scegliere il prodotto più adatto al proprio progetto leggere attentamente la tabella dei sottofondi, i suggerimenti per la lavorazione e le informazioni sui prodotti in queste istruzioni d'uso.



Guarnizioni adatte	Twinet®	Rissan® 60	Rissan® 100 & 150	Sicrall® 60 & 170	Corvum® 30/30 & 12/48	Primur® cartuccia/tubo	Primur® cordolo	Wigluv® black	Wigluv® 60 & 20/40	Wigluv® 100 & 150	Fentrim® 20 & Fentrim® IS20	Fentrim® 2 & Fentrim® IS2	Fentrim® 20 50/85	Fentrim® 2 50/85
<b>Teli per barriera / bloccaggio del vapore</b>														
• Teli in PE/PA/PO/PP da lisci a leggermente ruvidi	✓	✓	✓	✓	✓	✓	✓				✓		✓	
• Carta di rinforzo														
• Teli in alluminio														
<b>Teli per barriere al vapore/ teli per bloccaggio del vapore per isolamento su puntoni e risanamento del tetto</b>														
• Teli in PE/PA/PO/PP da lisci a leggermente ruvidi	✓					✓	✓		✓	✓				
<b>Teli sotto i soffitti/ sotto la copertura e sotto-tegola</b> (non per teli bituminosi e in PCV)	✓*						✓	✓	✓	✓				
<b>Teli per facciate a giunto chiuso</b>							✓		✓	✓		✓		✓
<b>Teli per facciate a giunto aperto</b>						✓	✓							

\* Scegliere le dimensioni dei prodotti in base alle raccomandazioni di lavorazione in queste istruzioni per l'uso.

**Nota:** Per scegliere il prodotto più adatto al proprio progetto leggere attentamente la tabella dei sottofondi, i suggerimenti per la lavorazione e le informazioni sui prodotti in queste istruzioni per d'uso.