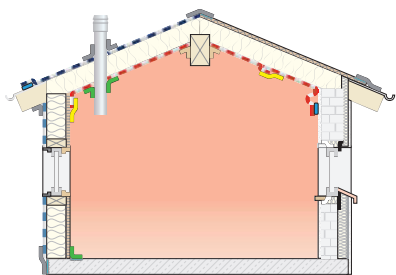


SIGA paviršių lentelė



Klijuoti tinkami paviršiai	Twinet®	Rissan® 60	Rissan® 100 ir 150	Sicrall® 60 ir 170	Corvum® 30/30 ir 12/48	Primur® tūbelė ir dešra	Primur® ritinys	Wigluv® black	Wigluv® 60 ir 20/40	Wigluv® 100 ir 150	Fentrim® 20 ir Fentrim® IS20	Fentrim® 2 ir Fentrim® IS2	Fentrim® 20 50/85	Fentrim® 2 50/85
Medis	✓	✓	✓	✓	✓	✓	✓	✓	✓	✓	✓	✓	✓	✓
Kietos medžio plaušo plokštės	✓	✓	✓	✓	✓	✓	✓	✓	✓	✓	✓	✓	✓	✓
Minkštos plokštės										✓*		✓*		✓*
Gipskartonio plokštės ir gipso plaušo plokštės		✓	✓	✓	✓	✓	✓	✓	✓	✓	✓	✓	✓	✓
Fibrocementinės plokštės								✓	✓	✓	✓	✓	✓	✓
Betonas, mūras, tinkas			✓*			✓	✓	✓*		✓*	✓	✓	✓	✓
Bituminė danga, EPDM pamato dalyje			✓							✓	✓	✓	✓	✓
Kieta šiluminė izoliacija (EPS / XPS / PU)			✓							✓	✓	✓	✓	✓
Metalas	✓	✓	✓	✓	✓		✓	✓	✓	✓	✓	✓	✓	✓
Kietieji plastikai	✓	✓	✓	✓	✓		✓	✓	✓	✓	✓	✓	✓	✓

* Turi būti sustiprinta aukštos kokybės gruntu SIGA-Dockskin.

Jei reikia, visus pirmiau nurodytus paviršius sustiprinkite aukštos kokybės gruntu SIGA-Dockskin.

Pastaba: norint pasirinkti planuojamai paskirčiai tinkamą produktą, reikia atsižvelgti į šioje naudojimo instrukcijoje pateiktą paviršių lentelę, naudojimo rekomendacijas ir informaciją apie produktą.



Tinkamos membranos	Twinet®	Rissan® 60	Rissan® 100 ir 150	Sicrall® 60 ir 170	Corvum® 30/30 ir 12/48	Primur® tūbelė ir dešra	Primur® ritinys	Wigluv® black	Wigluv® 60 ir 20/40	Wigluv® 100 ir 150	Fentrim® 20 ir Fentrim® IS20	Fentrim® 2 ir Fentrim® IS2	Fentrim® 20 50/85	Fentrim® 2 50/85
Garų izoliaciniai sluoksniai ir difuzinės barjerinės membranos														
<ul style="list-style-type: none"> Lygios arba šiek tiek šiurkščios PE, PA, PO ir PP membranos Kraft popierius Aliuminio lakštai 	✓	✓	✓	✓	✓	✓	✓				✓		✓	
Garų izoliaciniai sluoksniai ir difuzinės barjerinės membranos izoliacijai virš gegnių ir stogo renovacijai														
<ul style="list-style-type: none"> Lygios arba šiek tiek šiurkščios PE, PA, PO ir PP membranos 	✓					✓	✓		✓	✓				
Difuzinės membranos, po stogo danga klojamos membranos ir stogo membranos (netaikoma bitumo ir PVC membranoms)									✓	✓				
Fasadinės membranos uždaro tipo fasadams							✓		✓	✓		✓		✓
Fasadinės membranos atviro tipo fasadams							✓	✓						

Pastaba: norint pasirinkti planuojamai paskirčiai tinkamą produktą, reikia atsižvelgti į šioje naudojimo instrukcijoje pateiktą paviršių lentelę, naudojimo rekomendacijas ir informaciją apie produktą.