



Wand: Houtbouw

Wind- en regendicht buiten

Montage gevelbaan bij open gevels – met SOB



- Majvest 700 SOB met de gladde kant naar de verwerker gericht aanbrengen
- Baan met tacker boven de lijmnaad bevestigen

- Tweede baan aanbrengen
- Banen met 10 cm overlappen
- Beide scheidingsstroken losmaken en verlijming stevig aandrukken

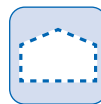


Na het lijmen:

- Monteer voor de definitieve bevestiging van de baan **direct in de richting van de draagconstructie direct op de draagconstructie**

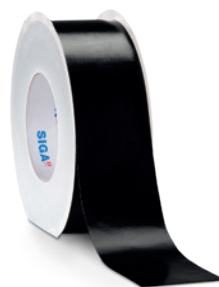
Zo ziet het eruit:

- Majvest 700 SOB en Wigluv black achter een duurzame open gevel
- Geschikt voor gevels met voegopeningen ≤ 50 mm en een oppervlakteaandeel van max. 40%



Majvest[®] 700 SOB

P. 138



Wigluv[®] black

P. 137