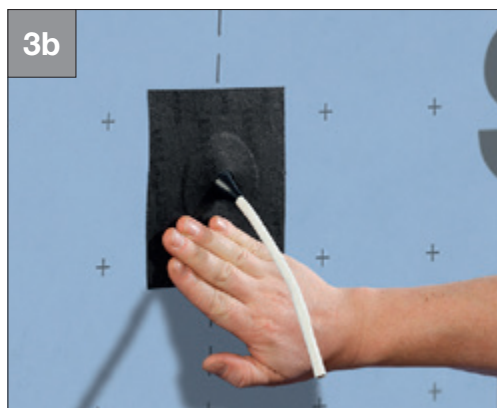


Traversée ronde



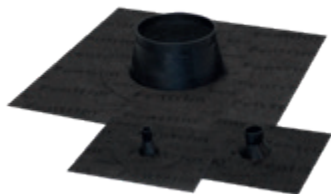
- Coller la manchette Fentrim black au niveau de la traversée
- Étapes d'application analogues à p. 83

En cas de façade ouverte



Voici le résultat:

- Traversée d'une façade ouverte, collée et étanche au vent avec Wigluv black 20/40
- Adapté aux façades avec ouvertures de joints ≤ 50 mm et 40% max. de la surface totale



Fentrim® Manchette black

P. 157



Wigluv® black 20/40

P. 145