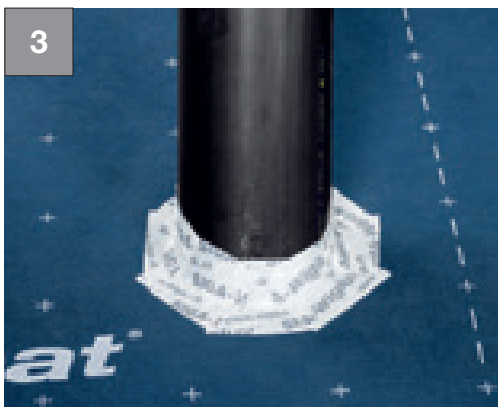




- 将透汽膜沿着圆形穿透部位准确粘贴
- 注意：从最低点开始密封！加强防止雨水渗漏



- **Wigluv**® 胶带一半贴在圆形穿透部位处、一半贴在透汽膜上
- 粘紧
- 每一条胶带都需要搭接粘贴



完成：

- 使用 **Wigluv**® 60 胶带对圆形穿孔部位进行防水防风密封
- 确保雨水顺利排去



Wigluv® 60

P. 120