



## Jumta konstrukcija

# Ēkas hermētisms no iekšpuses

### Tvaika izolācijas slāņa montāža virs spārēm



- Piestipriniet **Majrex 200** ar gludo pusi un uzrakstiem pret sevi
- Izlīdziniet membrānas pie ieklāšanas palīglīdzekļa, piestipriniet ar Twinet 20 vai skavotāju

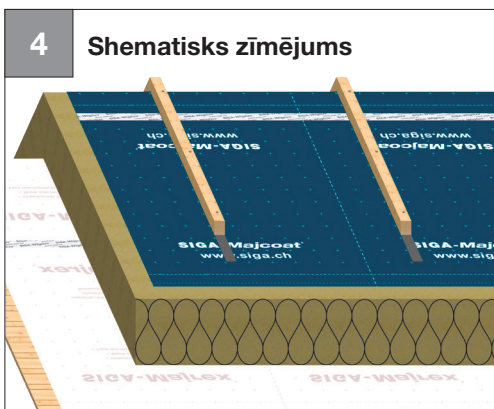


- Pārlaidumus, kā arī ievadu/izvadu vietas hermetizējiet, izmantojot Wıgluv 60
- Nav piemērota nekādiem celtniecības pārklājumiem



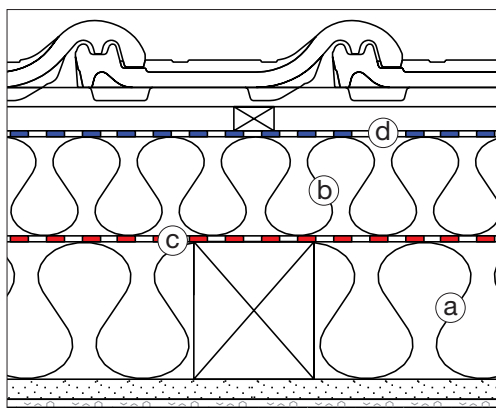
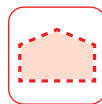
### Kā tam ir jāizskatās:

- Majrex 200 montāža savietotā konstrukcijā, kad siltumizolācija tiek montēta virs spārēm



# Jumta konstrukcija

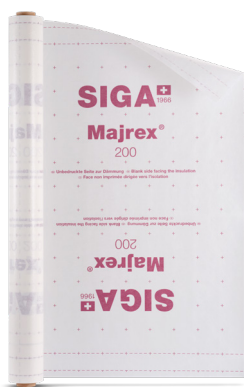
## Ēkas hermētisms no iekšpuses



Tvaika izolācijas slāņa montāža savietotā konstrukcijā, kad siltumizolācija tiek montēta virs spārēm izmantojot Majpell 5:

- Piestipriniet **Majpell 5** ar gludo pusi un uzrakstiem pret sevi

- (a) Siltumizolācija starp sijām
- (b) Pārlieta izolācija  $\geq$  siltumizolācija starp sijām
- (c) Majrex 200 / Majpell 5
- (d) Pēc izvēles Majcoat 150 & Majcoat 150 SOB / Majcoat 200 SOB / Majcoat 250 SOB



**Majrex® 200**

lpp. 115

**Majpell® 5**

lpp. 116

**Wigluv® 60**

lpp. 128