

Mur : construction bois *Intérieur étanche à l'air*

Fenêtre dans un mur à ossature en bois



- Découper un morceau court, déplier
- Inciser le côté de 12 mm au milieu



- Plier dans un angle de 90°
- Coller
- Préplier l'angle



- Retirer la bande de séparation



- Ajuster dans l'angle rentrant
- Coller le côté 12 mm de la bande Corvum sur le châssis de fenêtre
- D'abord répéter dans chaque angle rentrant

Mur : construction bois Intérieur étanche à l'air



- Ensuite relier les angles rentrants:
- Coller le côté 12 mm de la bande Corvum sur le châssis de fenêtre
- Mesurer la longueur souhaitée, découper



- Retirer la bande de séparation
- Déplier
- Appliquer en frottant
- Répéter l'opération sur chaque côté



Voici le résultat:

- Châssis de fenêtre encastré collé et étanche à l'air avec Corvum 12/48
- Corvum non visible derrière l'habillage



Corvum® 12/48

P. 139

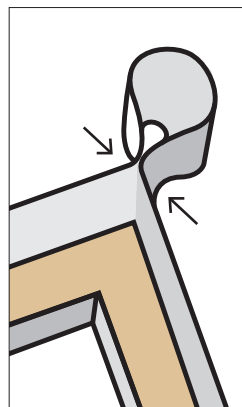


Mur : construction bois **Intérieur étanche à l'air**

Fenêtre dans un mur à ossature bois, en alternative :



- Coller au **bord inférieur** du profil de raccordement de l'appui de fenêtre
- Prévoir un débord de la largeur du joint + 6 cm environ de chaque côté
- Appliquer en frottant bien



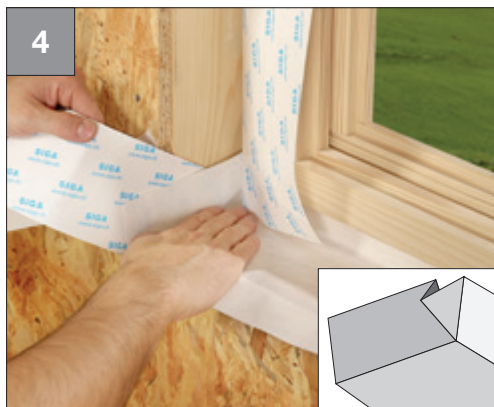
- Coller sur le côté du bâti
- Appliquer en frottant bien

Formation des angles supérieurs:

- Faire une boucle : 1,5 x la largeur du joint
- Bien frotter et coller ensemble
- Répéter l'opération de l'autre côté



- Poser la fenêtre



- Former une auge

Mur : construction bois Intérieur étanche à l'air



- Inciser les angles
- Retirer la bande de séparation et appliquer en frottant



- Répéter l'opération de chaque côté



Voici le résultat:

- Le châssis de fenêtre est raccordé de manière étanche à l'air au mur à ossature bois



Fentrim® IS 20

P. 162