



## Tung væg **Indvendigt: Lufttæt**

### Tilslutning af dampspærre mod tung vægkonstruktion

1 Påfør Primur før du monterer dampspærre



eller

2 Påfør Primur efter du monterer dampspærre



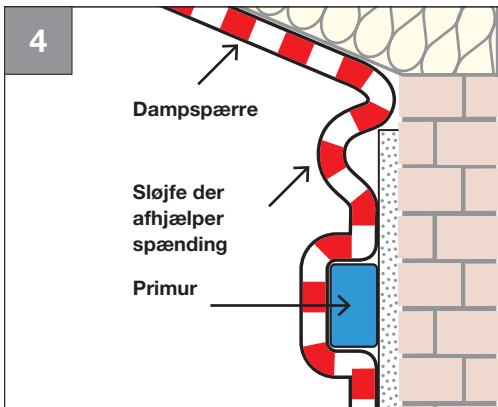
- Rengør underlaget
- Påfør Primur, ret til og tryk fast
- Skær med en kniv og tryk fast

3



- Fjern bagpapiret

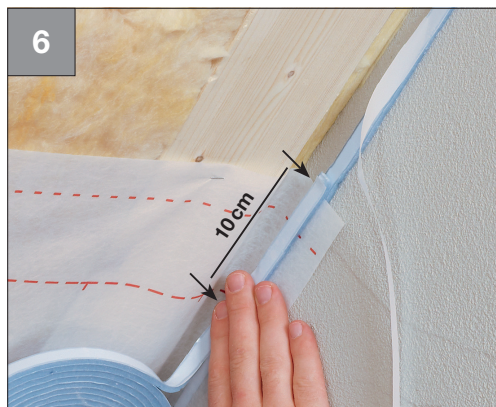
4



- Lav en sløjfe i dampspærrelaget for at undgå, at det bliver for stramt



- Tryk dampspærre godt fast på Primur, undgå at folde og stramme

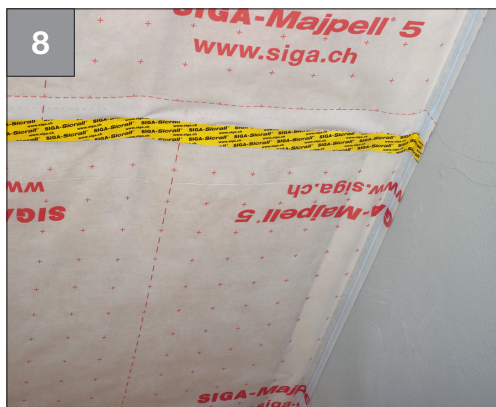


**Overlap:**

- Påfør en lille smule Primur (ca. 10 cm) til dampspærre ved overlap



- Monter den anden membran, tryk den fast



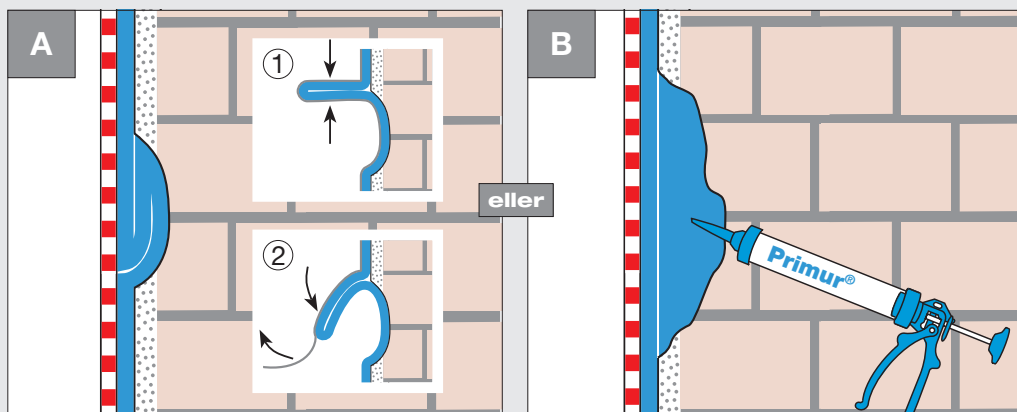
**Sådan skal det se ud:**

- Dampspærre er gjort lufttæt mod det pudsede murværk ved hjælp af Primur Rulle



## Tung væg **Indvendigt: Lufttæt**

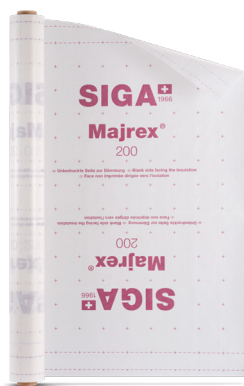
### Tips og tricks



#### For at undgå ujævnheder

- Lav en sløje med Primur ① og udfyld ujævnheden, så den er lufttæt ②

- Påfør Primur Roll
- Udfyld derefter ujævnheden, så den er lufttæt, med Primur tubepose



**Primur®** roll

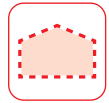
s. 131

**Majrex®** 200

s. 123

**Majpell®** 25

s. 125



## Dampspærre med tung vægkonstruktion – pudset murværk



eller



### Påfør Primur ved hjælp af applikatorpistol til SIGA tubeposer

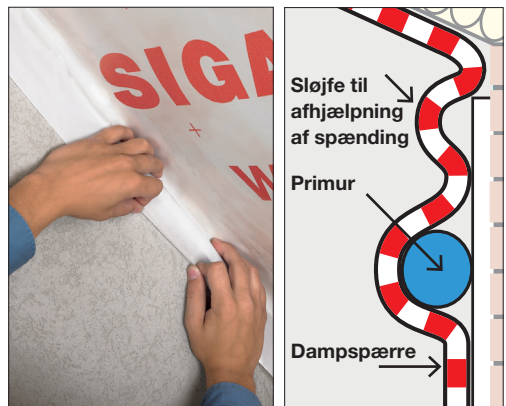
- Tuden er forsynet med dobbelte pigge til åbning af Primur posen
- Den transparente tube viser påfyldningsniveau

### Påfør Primur ved hjælp af applikatorpistol til SIGA patroner

- Solid applikatorpistol af holdbar, professionel kvalitet
- Med dråbestop - hænder og pistol forbliver rene



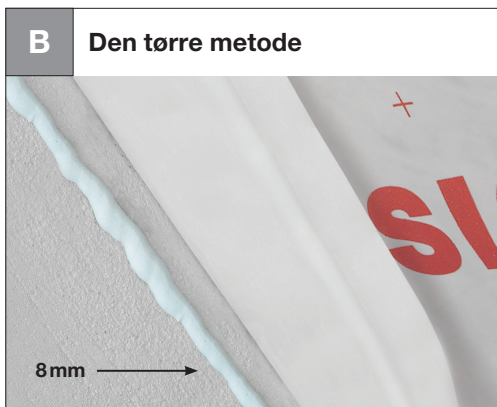
- Påfør en 8 mm Primur limstreg



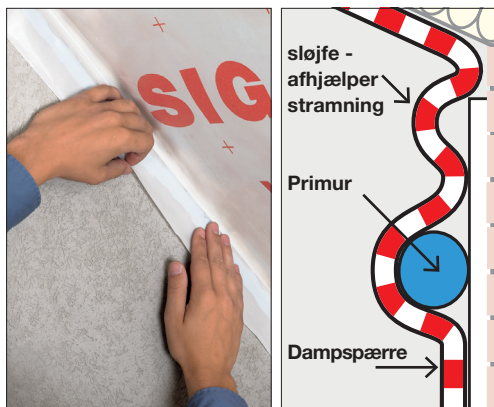
- Lav en sløjfe i dampspærre for at undgå stramning
- Tryk dampspærren forsigtigt på Primur limstregen - må ikke trykkes flad!
- Primur limstregen skal forblive mindst 4 mm tyk



## Tung væg Indvendigt: Lufttæt



- Påfør en 8 mm Primur limstreg og lad den tørre i 1 til 3 dage



- Lav en sløjfe i dampspærren for at undgå stramning
- Tryk dampspærren godt fast på Primur limstregen uden at stramme eller folde

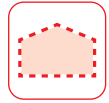


Primur® patron

s. 130

Primur® tubepose

s. 130



## Dampspærre på tung vægkonstruktion – ikke pudset murværk eller beton



- Monter 50 mm side på dampspærre
- Monter perforerede 85 mm side på væggen
- Påfør uden at stramme
- Tryk godt fast



### Bemærk:

- Hvis Fentrim 20 50/85 monteres på ikke pudset **murværk, skal det dækkes af puds for at** danne et lufttæt lag
- Bredden på underlaget med Fentrim, som skal pudses op, må ikke overstige 60 mm ud over den perforerede del af Fentrim



**Fentrim® 20 50/85**

s. 150