



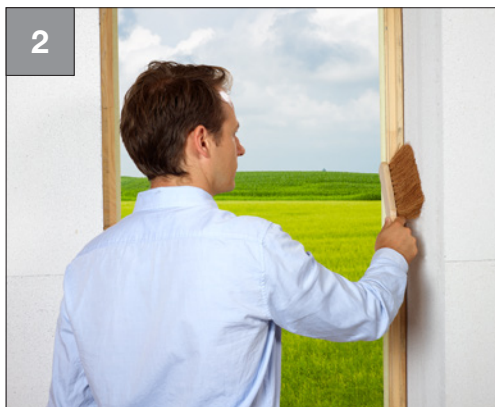
Parete: costruzioni in muratura

Tenuta all'aria all'interno

Collegamento del contro telaio al muro



- Controtelaio montato nel foro finestra



- Pulire tutte le superfici da incollare, al fine di garantire un'elevata tenuta della colla



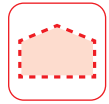
Rimuovere a poco a poco la pellicola protettiva:

- Allineare e fissare senza tensione
- Rimuovere la seconda pellicola protettiva
- Far aderire bene



Angolo inferiore:

- Formare una piegatura per permettere al nastro di aderire bene nell'angolo
- Ripetere sull'altro lato



- Incollare lateralmente le spallette senza tensione
- Incollare in basso sull'angolo
- Far aderire bene



Angolo superiore:

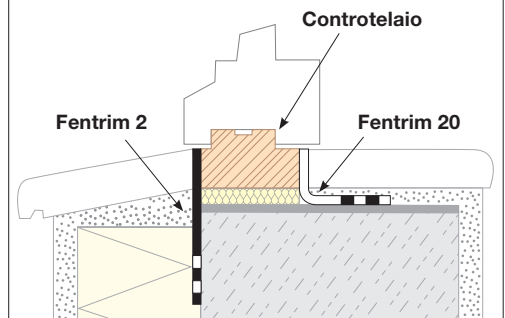
- Formare una piegatura per permettere al nastro di aderire bene nell'angolo
- Ripetere sull'altro lato
- Incollare senza tensione



A lavoro finito:

- Controtelaio collegato correttamente al muro

Dettaglio



Per la nastratura del lato esterno del controtelaio seguire il procedimento illustrato a pg. 46