



Stogas

Priešvėjinis sluoksnis išorėje

Vinių sandarinimo juostos montavimas



- Priklijuokite vinių sandarinimo juostą prie lentjuostės.
- **Vinių sandarinimo juosta: Vinių sandarinimo juosta neturi būti platesnė už tarpinių grebėstų plotį.**



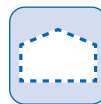
- Atlenkite atgal apsauginės juostelės priekinę dalį.
- Apsauginę juostelę patogiu suimti, o vėliau ją galima greitai pašalinti.



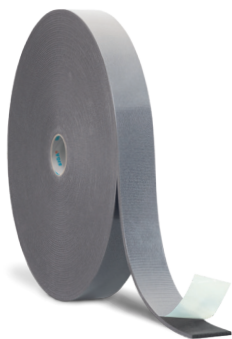
- Išlygiuokite lentjuostę su apsaugine juostele, atlenkta atgal ant difuzinės stogo membranos.



- Atskirkite apsauginę juostelę ir paspauskite lentjuostę žemyn.



- Galiausiai sumontuokite po stogo dangą klojamą membraną prie tvirto pagrindo priverždami varžtais arba prikaldami vinimis lentjuostes.



Vinių sandarinimo juosta

P. 129