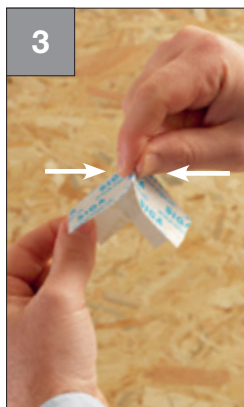




Mur : construction bois *Intérieur étanche à l'air*

Raccordement de murs dans la construction en bois – angle rentrant



- Déplier un morceau court de Corvum
- **Inciser le côté sans bande de séparation** au milieu
- Plier dans un angle de 90°
- Coller

- Préplier l'angle avec précision
- Replier la bande de séparation

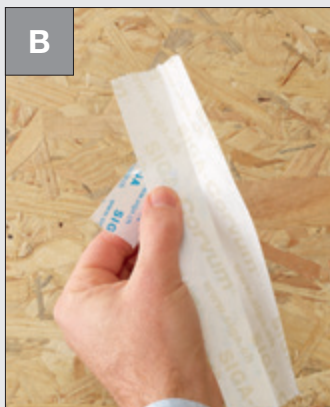


- Coller l'angle de la bande adhésive Corvum et bien frotter contre le support
- D'abord répéter l'opération dans chaque angle rentrant

- Ensuite relier les angles intérieurs:
- Positionner Corvum avec précision dans l'angle, coller en premier le côté sans bande de séparation, bien appliquer en frottant
- Retirer la bande de séparation et appliquer en frottant



Conseils et astuces



Utiliser la bande de séparation pour une mise en œuvre simple et rapide:

- D'abord replier le début de la bande de séparation, la bande de séparation est ainsi à portée de main et pourra s'enlever rapidement
- Ensuite coller la bande adhésive Corvum avec précision



Corvum® 30/30

P. 138



Mur : construction bois *Intérieur étanche à l'air*

Raccordement de murs dans la construction bois – angle sortant



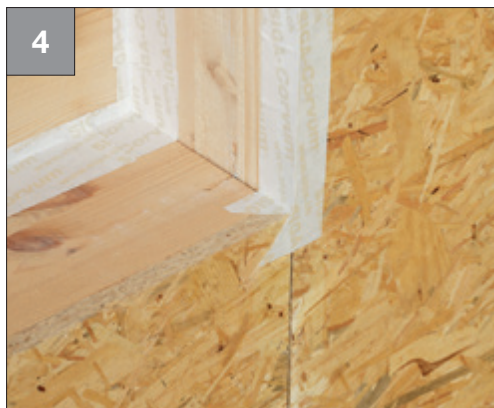
- Coller la bande adhésive Corvum sur le mur en positionnant le pli sur le bord extérieur
- Ajouter env. 3 cm de chaque côté, couper



- Retirer la bande de séparation
- Déplier



- Entailler l'angle à env. 45° vers l'extérieur
- **Ne pas commencer tout à fait dans l'angle!**



- Faire passer autour de l'angle sortant
- Appliquer en frottant

Mur : construction bois Intérieur étanche à l'air



- Répéter l'opération sur chaque côté



- Insérer un morceau court de Corvum avec précision dans l'angle
- Retirer la bande de séparation
- Appliquer en frottant
- Répéter l'opération sur chaque côté



Voici le résultat:

- L'angle extérieur est durablement collé et étanche à l'air avec Corvum 30/30



Corvum® 30/30

P. 138