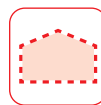


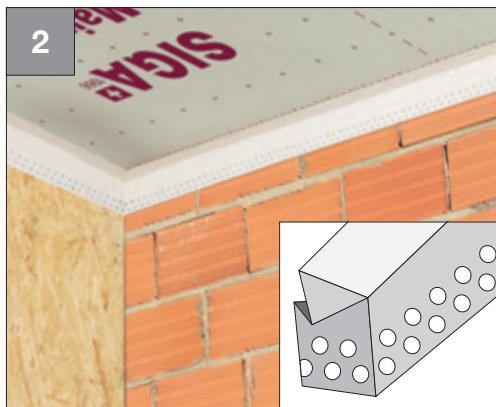
Mur : construction massive *Intérieur étanche à l'air*



Frein-vapeur sur mur de construction massive – maçonnerie ou béton non crépis



- Coller le côté de 50 mm sur le frein-vapeur
- Coller le côté perforé de 85 mm sur le mur de construction massive
- Coller sans exercer de tension ni de traction
- Bien appliquer en frottant



Remarque :

- En cas de pose de Fentrim 20 50/85 sur de la maçonnerie **non crépie**, le support doit être lisse, plan et étanche à l'air
- La largeur de Fentrim à enduire ne doit pas dépasser 60 mm (la zone perforée ne compte pas dans la largeur).



Fentrim® 20 50/85

P. 156

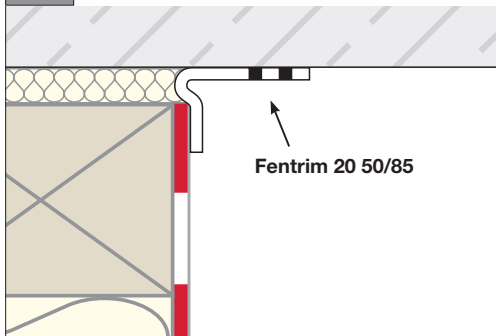


Mur : construction massive

Intérieur étanche à l'air

Raccordement d'un frein-vapeur sur mur maçonné étanche à l'air
mur crépi, béton banché etc...

1 Schéma de principe



- Raccordement du pare vapeur sur de la maçonnerie ou du béton

2



- Coller le côté de 50mm sur le pare vapeur ou le panneau en matériau dérivé du bois

3



- Déplier Fentrim 20 50/85
- Bien appliquer en frottant

4



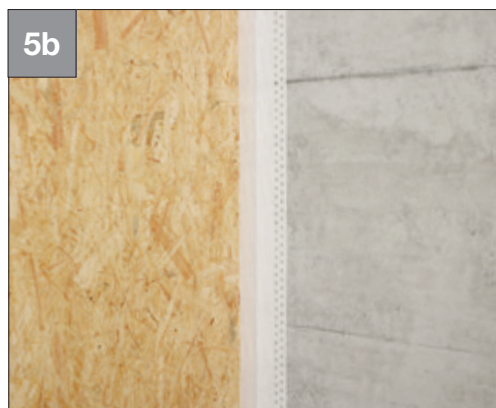
- Retirer la bande de séparation
- Fixer
- Coller sans exercer de tension ni de traction
- Bien appliquer en frottant

Mur : construction massive

Intérieur étanche à l'air



5a



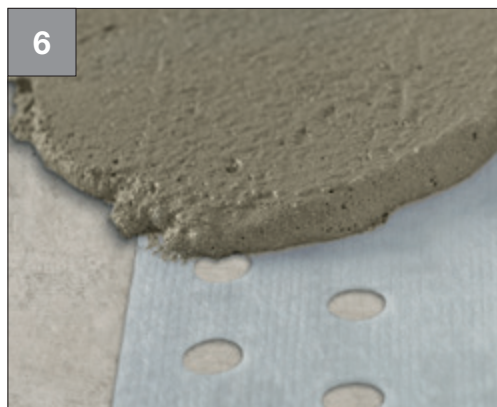
5b

Voici le résultat :

- Pare vapeur raccordé à la maçonnerie ou au béton non crépi

Voici le résultat :

- Mur en bois raccordé à la maçonnerie ou au béton non crépis



6



Remarque :

- Lorsque Fentrim 20 50/85 n'est pas recouvert par un enduit, la surface de collage doit être lisse, plane et étanche à l'air
- La largeur de Fentrim à enduire ne doit pas dépasser 60 mm (la zone perforée ne compte pas dans la largeur).

Fentrim® 20 50/85

P. 156