

Instalace parobrzdy u foukané izolace



- Dolní strany krokví opatříte páskou Twinet 20 pro zabránění nekontrolovanému vyplnění vedlejšího pole
- **Pozor:** Twinet 20 není určen pro trvalé nesení hmotnosti izolační hmoty



- Parobrzda nainstalujte s popisky obrácenými ke zpracovateli, **Twinet 20 řádně vyhladte**
- Izolace překrýt o cca 10 cm



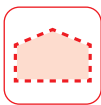
3 příčně k nosné konstrukci

nebo



4 podélně k nosné konstrukci

- **Před nafoukáním izolace:**
Nainstalujte latování (pro nesení hmotnosti izolační hmoty)
- Při montáži příčně k nosné konstrukci, kontralať uprostřed s překryvem



Střecha

Uvnitř vzduchotěsná



- Provést hvězdicový řez
- Nafoukejte izolaci
- U hustých sekcí je nutno počítat s otvorem pro vyústění vzduchu

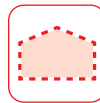


- Plnicí otvor přelepte páskou Sicrall 170

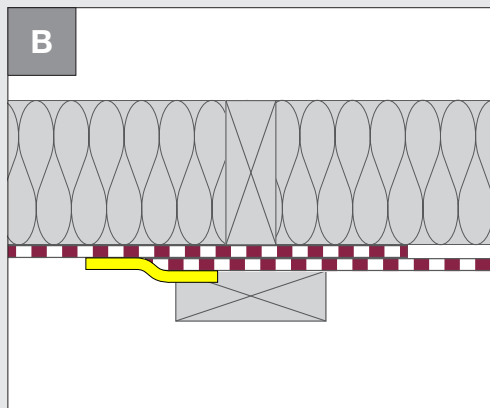


- Nakonec nainstalujte vnitřní obložení (chrání před mechanickými vlivy a UV zářením)

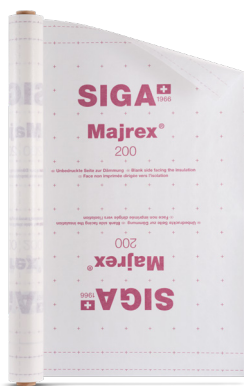
- další informace ohledně foukané izolace naleznete na www.siga.swiss nebo v naší složce pro zpracovatele
- v případě technických dotazů se obraťte na svou kontaktní osoby společnosti SIGA
- s foukanou izolační hmotou nakládejte vždy dle předpisů výrobce
- při instalaci parobrzd pomocí Tackeru: vzdálenost skob $\leq 10 - 15$ cm
- Majrex 200 a Majpell 5 lze použít ve spojení s foukanou izolační hmotou všeho druhu



Tipy & triky



- Doporučujeme (např. u plochých střech, širokých sekcí či nezvykle velké hmotnosti izolační hmoty) umístění izolace ve směru krokví, zalepení v krokevní oblasti a podélná instalace laťování



Majrex® 200

Str. 123



Majpell® 5

Str. 124



Sicrall® 170

Str. 127