

Montering av dampbrems ved blåseisolasjon



- Klargjør undersiden av taksperrere med Twinet 20, slik at ukontrollert fylling av feltet ved siden av unngås
- **Advarsel:** Twinet 20 er ikke egnet for å varig holde vekten av isolasjonsmaterialet



- Legg dampbremsen med påskriften vendt mot håndverkeren, **og gni kraftig på Twinet 20**
- Dukene skal overlappe ca. 10 cm



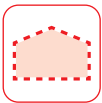
3 på tvers av den bærende konstruksjonen

eller



4 på langs av den bærende konstruksjonen

- **Før innblåsing av isolasjon:**
Monter lekter (som bærer vekten til isolasjonsmaterialet)
- Ved montering på tvers av bæreelementene må de motgående sprossen på midten av overlappingen mellom dampbarrierene



Himling

Lufttett innvendig



- Lag et stjernesnitt
- Blås inn isolasjon
- Ved tette felt lages en luftutløpsåpning

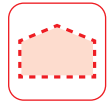


- Lim Sicrall 170 over innblåsningsåpningen

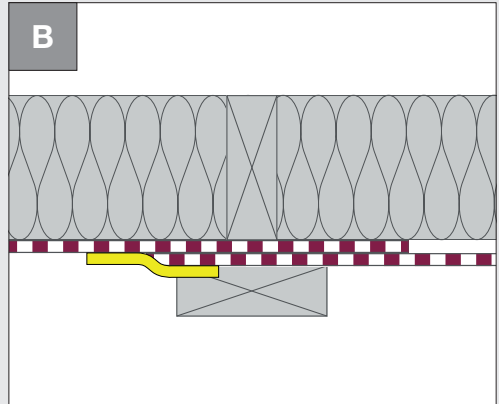


- Monter til slutt den innvendige kledningen (beskytter mot mekaniske påvirkninger og UV-stråling)

- Du finner mer informasjon om blåseisolasjon på www.siga.swiss eller i mappen Håndverker
- Ved tekniske spørsmål henvender du deg til SIGAs kontaktperson
- Blåseisolasjonen må alltid bearbeides i henhold til produsentens forskrifter
- Ved montering av dampbrems med stiftehammer:
Stifteavstand $\leq 10 - 15$ cm
- Majrex 200 og Majpell 5 kan brukes i forbindelse med alle typer blåseisolasjon



Tips og triks



- Vi anbefaler (f.eks. ved flate tak, brede felt eller uvanlig høy isolasjonsvekt) at membranen legges i samme retning som sperrene, at membranen limes i sperreområdet og at lektene monteres på langs.



Majrex® 200

S. 103



Majpell® 5

S. 104



Sicrall® 170

S. 107