



Tetto

Tenuta al vento e alla pioggia battente all'esterno

Applicazione della guarnizione punto chiodo biadesivo



- Applicare sui controlistelli la guarnizione punto chiodo biadesivo
- **La guarnizione punto chiodo biadesivo non dovrebbe superare la larghezza dei controlistelli**



- Per un utilizzo semplice e rapido, utilizzare la pellicola protettiva:
- Rimuovere qualche centimetro della pellicola protettiva
- La pellicola protettiva è pronta per essere afferrata e rimossa rapidamente



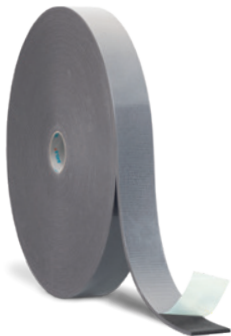
- Posizionare il controlistello con la pellicola protettiva sulla membrana sottotetto



- Rimuovere la pellicola protettiva e premere il controlistello

**Tenuta al vento e alla pioggia battente all'esterno**

- Fissare definitivamente la membrana sottotetto alla struttura avvitando o inchiodando i controlistelli



Guarnizione punto chiodo biadesivo P. 147