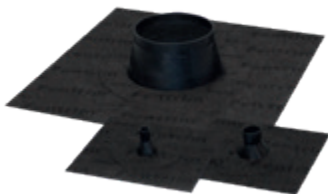




Runde Durchdringung



- Durchdringung mit Fentrim Manschette black verkleben
- Anwendungsschritte analog s. 83



Fentrim® Manschette black

S. 157

Bei offenen Fassaden



So sieht's aus:

- Durchdringung bei offener Fassade winddicht verklebt mit Wigluv black 20/40
- Geeignet bei Fassaden mit Fugenöffnungen von ≤ 50 mm und einem Flächenanteil von max. 40%



Wigluv® black 20/40

S. 145