



Mur : construction bois

Extérieur étanche au vent et à la pluie

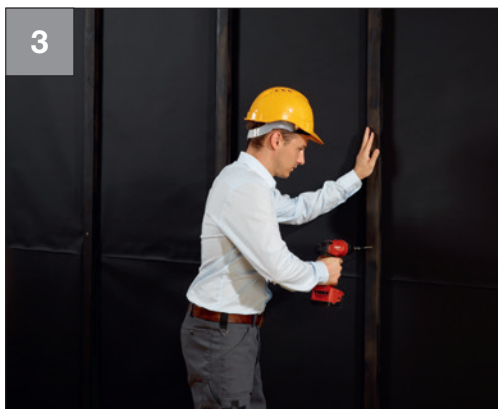
Montage d'écrans pour façades ouvertes – avec Majvest 700 SOB



- Poser Majvest 700 SOB avec le côté lisse tourné vers l'applicateur
- Fixer le lé par agrafage au-dessus du joint de collage

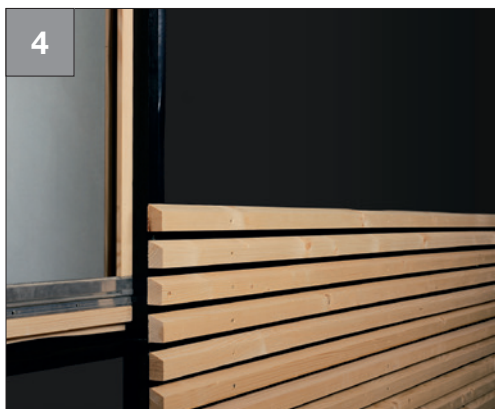


- Poser le deuxième lé
- Faire se chevaucher les lés de 10 cm
- Retirer les deux bandes de séparation et presser fortement le collage



Après le collage :

- Pour fixer l'écran définitivement, monter le contre-lattage **dans le sens de l'ossature porteuse directement sur l'ossature**



Voici le résultat :

- Majvest 700 SOB et Wigluv black derrière la façade ouverte
- Adapté aux façades avec ouvertures de joints ≤ 50 mm et 40% max. de la surface totale

Mur : construction bois
Extérieur étanche au vent et à la pluie



Majvest[®] 700 SOB

P. 138



Wigluv[®] black

P. 137