

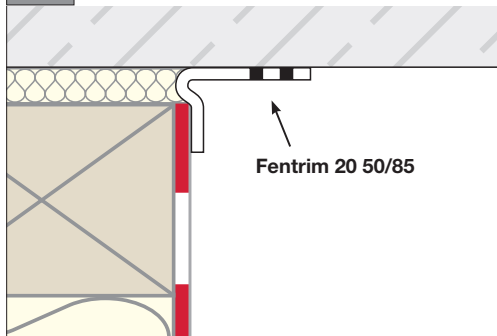


Siena: masīvu materiālu konstrukcija

Ēkas hermētisms no iekšpuses

Koka bāzes hermētisku materiālu savienošana ar neapmestu mūri vai betonu – neapmestu mūri vai betonu

1 Shematiskais zīmējums



- Koka bāzes hermētisku materiālu savienošana ar **neapmestu** mūri vai betonu

2



- Piestipriniet lentas 50 mm pārlocījuma daļu pie koka bāzes materiāla

3



- Atlokiet Fentrim 20 50/85 pārlocījuma daļu
- Stingri piespiediet

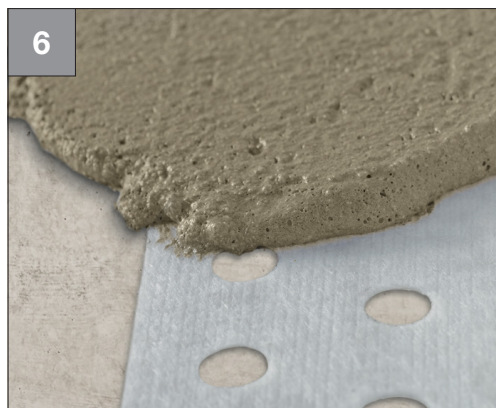
4



- Noņemiet līmes aizsarglenti
- Nostipriniet
- Uzklājiet lentu, nesavelkot un nenostiepjot to
- Stingri piespiediet

Siena: masīvu materiālu konstrukcija

Ēkas hermētisms no iekšpuses



Kā tam ir jāizskatās:

- Koka bāzes materiāla hermētisks savienojums ar neapmestu mūra vai betona virsmu

Piezīme:

- Ja Fentrim 20 50/85 tiek montēts uz **neapmesta** mūra, hermētiska slāņa radīšanai tas ir jāapmet
- Ar Fentrim pārlīmētā apmešanai paredzētā pamatne nedrīkst pārsniegt 60 mm. Fentrim perforēto zonu drīkst neieskaitīt



Fentrim® 20 50/85

lpp. 140