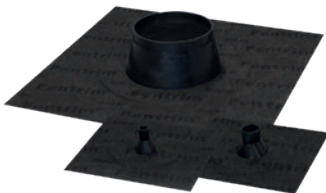


## Ümar läbiviik



- Läbiviiku kleepimine musta Fentrim-mansetiga
- Kasutusjuhised analoogselt lk. 83



**Fentrim® mansett black**

Lk 141

## Avatud fassaadidel



### Lõpptulemuse näide:

- avatud fassaadi läbiviik tihendatud tuulekindlalt teibiga Wiglulv black 20/40
- sobib fassaadidele vuugi avadega  $\leq 50$  mm ja pinna osakaaluga max 40%.



**Wiglulv® black 20/40**

Lk 131