



Dach

Szczelność wiatrowa i ochrona przed deszczem na zewnątrz

Montaż membrany dachowej - przy użyciu membrany Majcoat 350



- Układać folię Majcoat 350 tak, aby zadrukowana powierzchnia folii była zwrócona w stronę osoby układającej



- Folię zamocować w obszarach zakładów



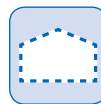
- Nałożyć drugą folię
- Folię nałożyć tak, by zachodziły na siebie na ok. 10 cm



- Złącza folii zgrzewać termicznie. Ustawienie temperatury dla nagrzewnicy: ok. 200°C
- Przeprowadzić próbę zgrzewania

Dach

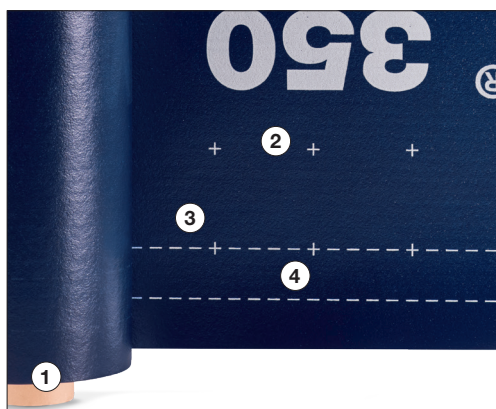
Szczelność wiatrowa i ochrona przed deszczem na zewnątrz



Efekt końcowy:

- Folia Majcoat 350 ułożona na całej powierzchni i złącza zgrzane

- Taśmę do uszczelniania gwoździ zamontować zgodnie z instrukcją użytkowania
- Folię unieruchomić kontrłatami



- **Wystający rdzeń rolki ①** chronia Majcoat 350 aż do ostatniego metra
- **Nadruki nacięć ②** **zakładów ③** **zgrzewania ④** do zgrzewania w zakładzie lub na placu budowy pozwalają zaoszczędzić czas

Majcoat® 350

S. 134



Dach

Szczelność wiatrowa i ochrona przed deszczem na zewnątrz

Montaż membrany dachowej - przy użyciu wstępnie konfekcjonowanej membrany Majcoat 350



- Wstępnie konfekcjonowaną folię Majcoat 350 rozłożyć na powierzchni dachu zgodnie ze schematem układania



- Rozłożyć taśmę na podłożu odpornym na naciski
- Ew. odciąć występy przy krawędzi dachu

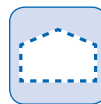


Efekt końcowy:

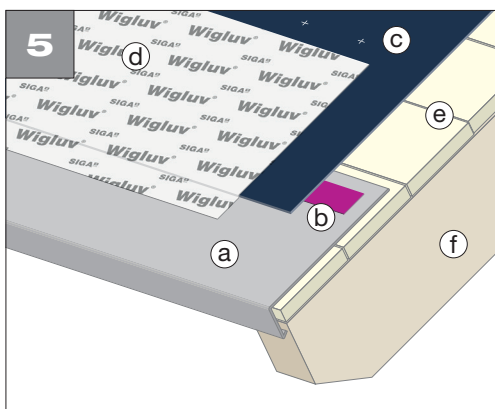
- Wstępnie konfekcjonowana folia Majcoat 350 rozłożona na powierzchni dachu



- Wykonać połączenia i zamocować folię Majcoat 350 ostatecznie kontrłatami i taśmą do uszczelniania gwoździ



Połączenia



Przyłącze okapowe

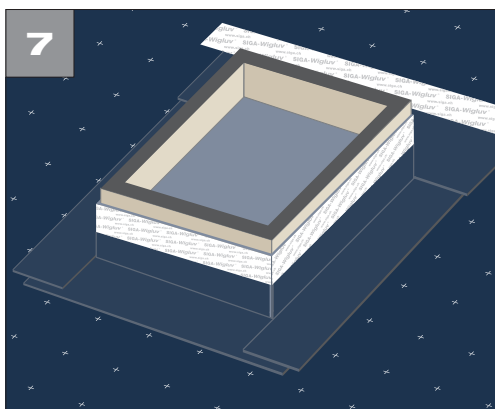
(dla nachylenia dachu od 5°)

- | | |
|------------------|----------------------|
| Ⓐ Blacha okapowa | Ⓓ Wigluv 300 |
| Ⓑ Twinet 40 | Ⓔ Szalunek drewniany |
| Ⓒ Majcoat 350 | Ⓕ Krokwie |



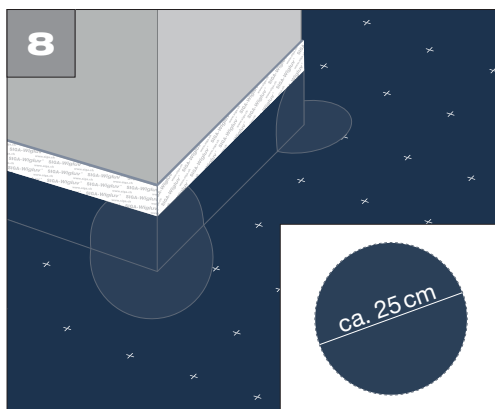
Przepusty rurowe

- Zamocować pierścień uszczelniający Majcoat 350 na przepust kablowy
- Połączyć pierścień uszczelniający termicznie z taśmą



Połączenie do okna dachowego

- Wyciąć z folii Majcoat 350 paski z występem o długości ok. 20 cm
- Zgrzać paski z ułożoną folią Majcoat 350
- Przyłączyć przy oknie dachowym poprowadzić do góry i przy górnej krawędzi skleić za pomocą Wigluv
- Połączenie kontrujące na przyłącach skleić dodatkowo klejem Wigluv



Porady i wskazówki

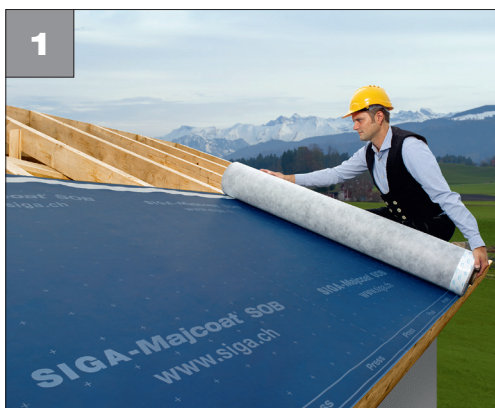
- Utworzyć z Majcoat 350 okrągłą kształtkę
- Zgrzać na całej powierzchni podłoża taśmą
- Na nachodzącym elemencie skleić klejem Wigluv, w razie potrzeby użyć Dockskin



Dach

Szczelność wiatrowa i ochrona przed deszczem na zewnątrz

Montaż membrany dachowej – przy użyciu membrany SOB



- Układać folię tak, aby zadrukowana powierzchnia folii była zwrócona w stronę osoby układającej



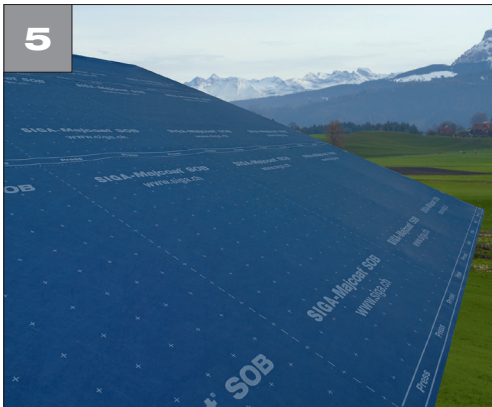
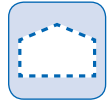
- Folię przymocować za pomocą zszywacza powyżej paska klejącego



- Nałożyć drugą folię
- Folię nałożyć tak, by zachodziły na siebie na ok. 10 cm
- Usunąć obie warstwy rozdzielające



- Mocno docisnąć miejsce klejenia w zaznaczonej strefie nacisku
- Zamontować łąty



Efekt końcowy:

Patrz **Porady i wskazówki dot. układania folii** s. 104-106



- **Wystający rdzeń rolki** (1) ochrania membranę Majcoat SOB aż do ostatniego metra
- **Nadruki nacięć** (2) i **zakładek** (3) oraz **strefa podwójnego sklejenia z obustronnie naniesionym klejem** (4) pozwalają zaoszczędzić czas





Dach

Szczelność wiatrowa i ochrona przed deszczem na zewnątrz

Montaż membrany dachowej - przy użyciu membrany



- Układać folię tak, aby zadrukowana powierzchnia folii była zwrócona w stronę osoby układającejj



- Folię zamocować za pomocą zszywacza w obszarze łączenia zakładek membran



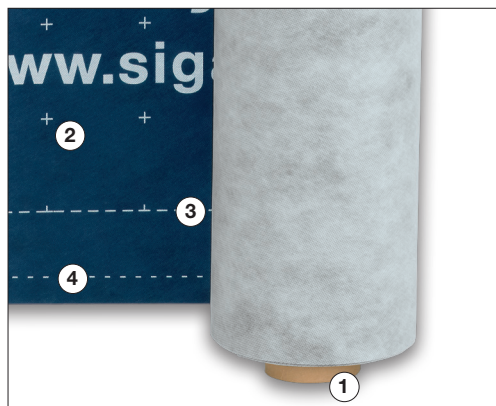
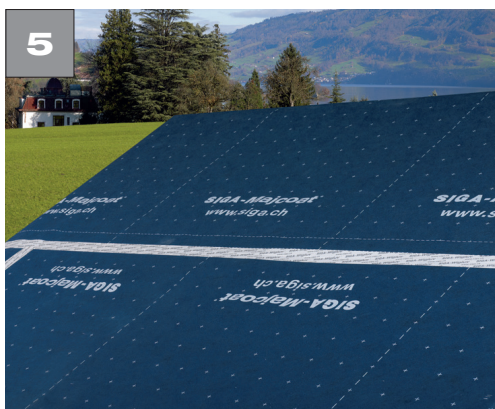
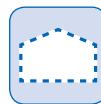
- Nałożyć drugą folię
- Folię nałożyć tak, by zachodziły na siebie na ok. 10 cm i zamocować w klejonym obszarze za pomocą zszywacza



- Skleić membranę dachową tak, by chroniła przed deszczem i była wiatroszczelna
- Zamontowaćłaty

Dach

Szczelność wiatrowa i ochrona przed deszczem na zewnątrz



Efekt końcowy:

- Łączenie zakładki membran sklejone trwale wiatroszczelnie za pomocą taśmy Wigluv 60

Patrz **Porady i wskazówki dot. układania folii** s. 104-106

- **Wystający rdzeń rolki (1)** chronia membranę Majcoat aż do ostatniego metra
- **Nadruki nacięć, (2) zakładki (3) i strefy sklejania (4)** pozwalają zaoszczędzić czas



Majcoat®

S. 136

Majcoat® 150

S. 137

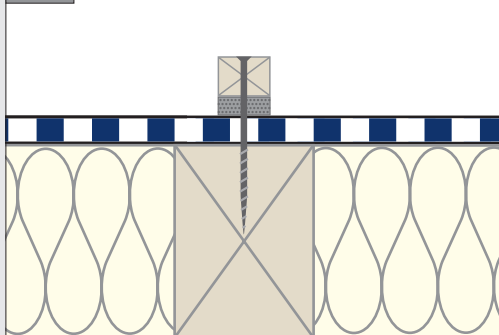


Dach

Szczelność wiatrowa i ochrona przed deszczem na zewnątrz

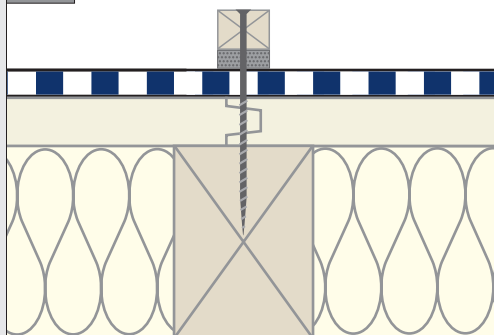
Porady i wskazówki

A Łaty na konstrukcji nośnej



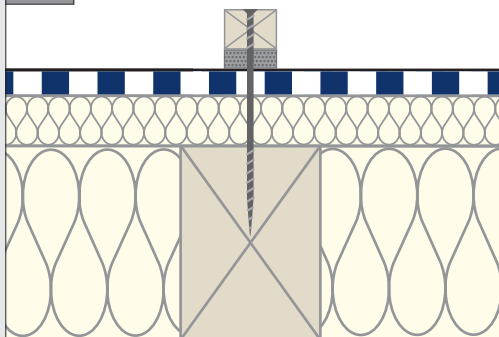
- Kontrłaty zamontować w kierunku konstrukcji nośnej bezpośrednio na tej konstrukcji, np. na krokwi
- **Ważne:** Kontrłaty są ułożone całą powierzchnią na sztywnym podłożu

B Łaty na deskowaniu/membranie



- Kontrłaty zamontować bezpośrednio na deskowaniu albo na równo ułożonych płytach izolacji przeciwdeszczowej

C Warstwa izolacji cieplnej pomiędzy łatami a konstrukcją nośną



Zamontować kontrłaty odpowiednimi śrubami (np. z pełnym gwintem)

- Izolacja cieplna odporna na nacisk
- Wymagania dot. płyty pilśniowe miękkie: Oznakowane jako płyty dachowe/izolacja zewnętrzna
- Odprowadzenie wody - jednakowa wys.