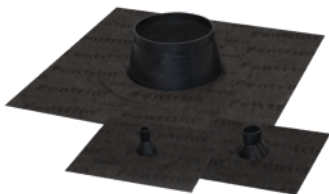


Runde Durchdringung



- Durchdringung mit Fentrim Manschette black verkleben
- Anwendungsschritte analog S. 83



Fentrim® Manschette black

S. 151

Bei offenen Fassaden



So sieht's aus:

- Durchdringung bei offener Fassade winddicht verklebt mit Wigluf black 20/40
- Geeignet bei Fassaden mit Fugenöffnungen von ≤ 50 mm und einem Flächenanteil von max. 40%



Wigluf® black 20/40

S. 139