

Parete: costruzioni in muratura

Tenuta all'aria all'interno

Schermo freno al vapore su pareti intonacate

1 Prima di posare il freno al vapore, applicare il cordolo



oppure

2 Dopo aver posato il freno al vapore, applicare il cordolo



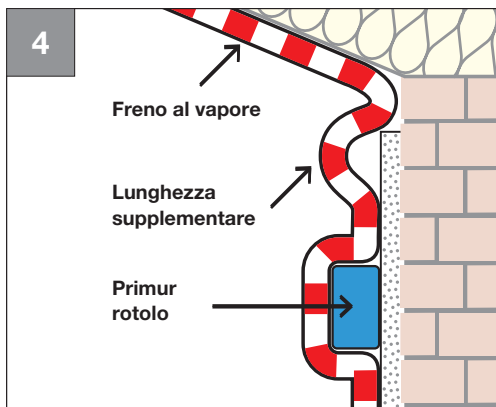
- Pulire il sottofondo
- Applicare Primur rotolo, posizionare e premere
- Tagliare con un taglierino e far aderire

3

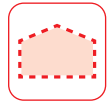


- Rimuovere la pellicola protettiva

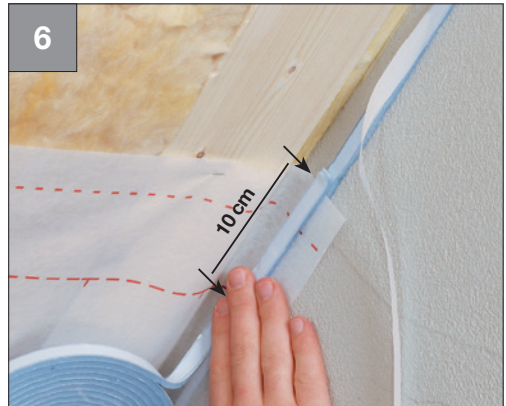
4



- Predisporre una lunghezza supplementare nel freno al vapore



- Far aderire bene il freno al vapore su Primur rotolo senza che si formino pieghe o bolle d'aria

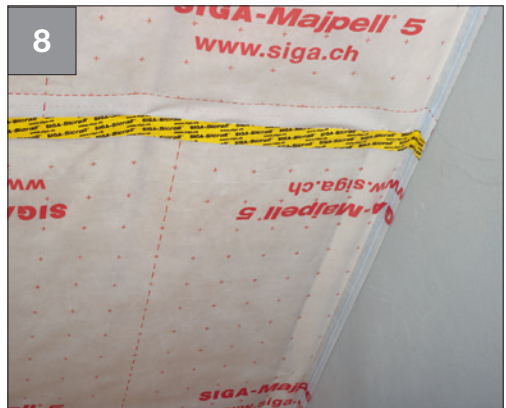


Per sovrapposizioni:

- Nella zona della sovrapposizione (ca. 10 cm) applicare un piccolo pezzo di Primur rotolo sul freno al vapore



- Montare il secondo telo, far aderire



Risultato:

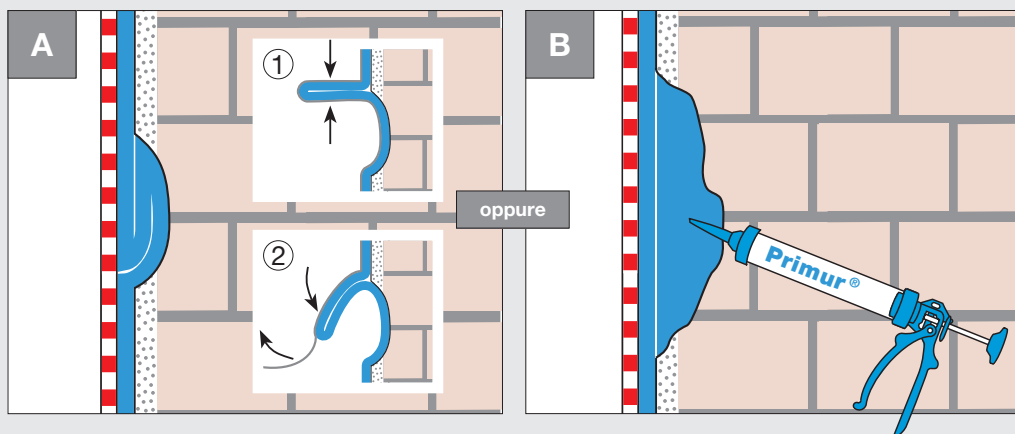
- Il freno al vapore è sigillato in modo duraturo e a tenuta all'aria su un muro intonacato con il Primur rotolo



Parete: costruzioni in muratura

Tenuta all'aria all'interno

Suggerimenti



Superfici irregolari

- Inserire la parte in eccesso di Primur rotolo ① e riempire le irregolarità a tenuta all'aria ②

- Applicare Primur rotolo
- Riempire le irregolarità a tenuta all'aria con Primur cartuccia/sacchetto



Primur® rotolo

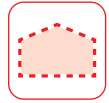
P. 131

Majrex® 200

P. 123

Majpell® 5

P. 124



Schermo freno al vapore su pareti in muratura intonacate



oppure

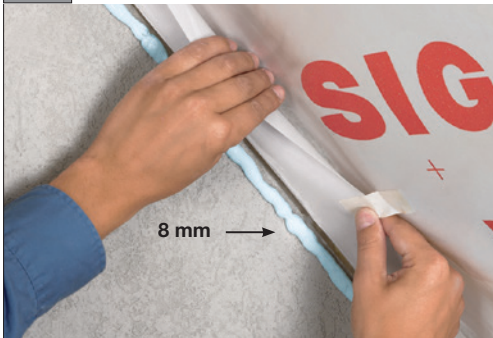


Applicare Primur con la pistola SIGA

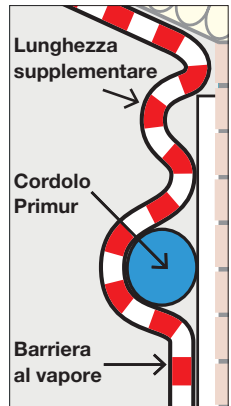
- L'ugello a doppia punta perfora il sacchetto Primur
- Il tubo trasparente lascia intravedere il livello del prodotto

A

Procedimento a umido



- Applicare un cordolo di Primur dello spessore di 8 mm
- Subito dopo l'applicazione lasciar andare il freno al vapore

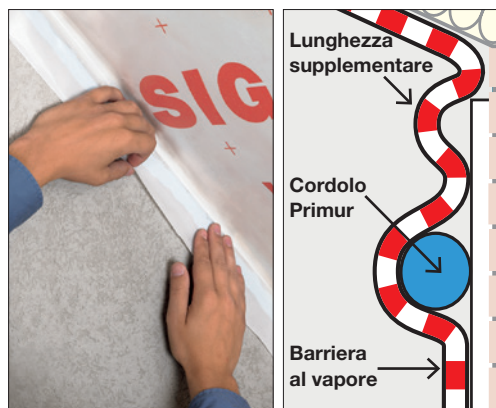
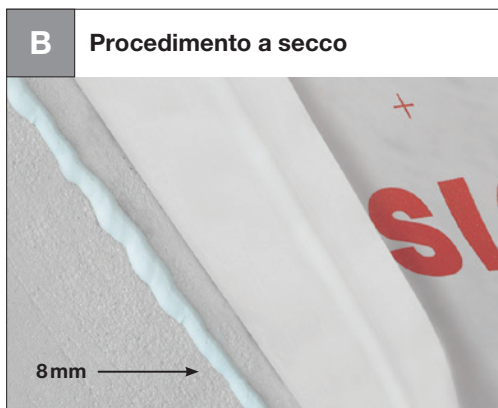


- Predisporre la lunghezza supplementare nel freno al vapore
- Premere il freno al vapore sullo strato di Primur – non appiattire!
- Lo strato di Primur deve avere uno spessore minimo di 4 mm



Parete: costruzioni in muratura

Tenuta all'aria all'interno



- Applicare uno strato di Primur dello spessore di 8 mm e lasciar asciugare da 1 a 3 giorni

- Predisporre la lunghezza supplementare nel freno al vapore
- Premere con forza il freno al vapore sullo strato di Primur senza che si formino pieghe o bolle d'aria



Primur® cartuccia

P. 130

Primur® sacchetto

P. 130



Schermo freno al vapore su parete in muratura



- Applicare la striscia di 50 mm sul freno al vapore
- Applicare la striscia perforata di 85 mm sulla parete in muratura
- Incollare senza tensione o bolle d'aria
- Far aderire bene

Nota:

- Se Fentrim 20 50/85 viene applicato su una parete grezza, questa deve essere intonacata per creare lo strato a tenuta all'aria
- Fentrim può coprire una superficie massima di 60 mm del sottofondo da intonacare, non considerando nella misurazione la parte forata del nastro.



Fentrim® 20 50/85

P. 150