

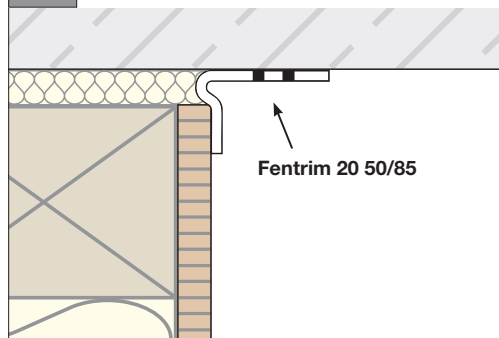
## Mur : construction massive

### **Intérieur étanche à l'air**

#### Mur en bois sur mur de construction massive

mur crépi, béton banché etc...

#### 1 Schéma de principe



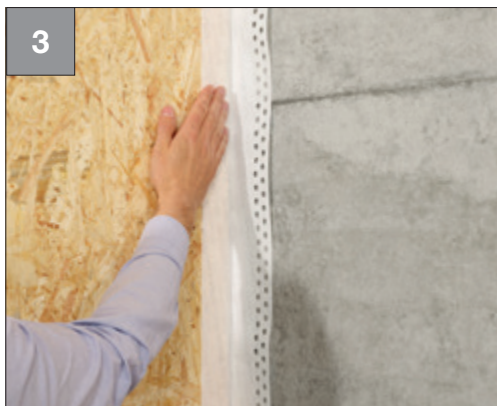
- Raccordement d'un mur en bois sur de la maçonnerie ou du béton **non crépis**

#### 2



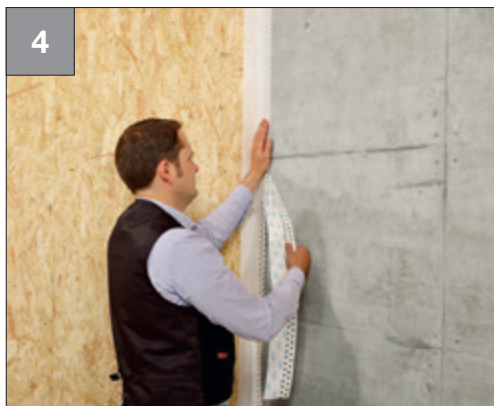
- Coller le côté de 50 mm sur le panneau en matériau dérivé du bois

#### 3

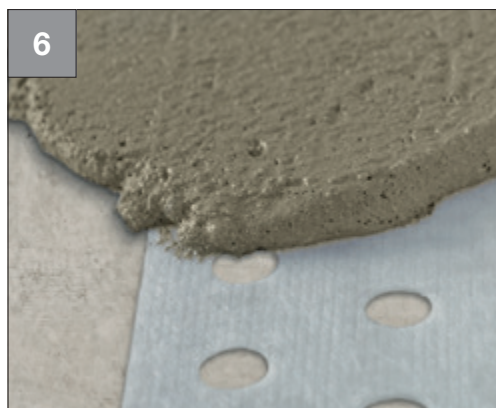
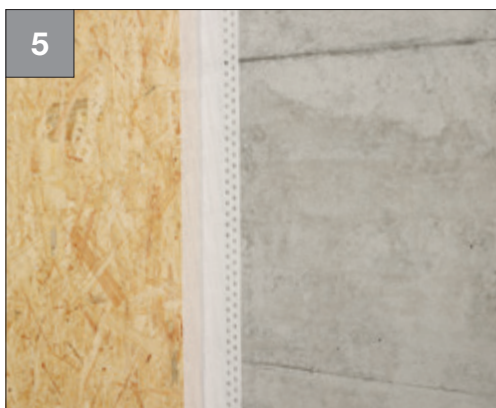


- Déplier Fentrim 20 50/85
- Bien appliquer en frottant

#### 4



- Retirer la bande de séparation
- Fixer
- Coller sans exercer de tension ni de traction
- Bien appliquer en frottant



**Voici le résultat:**

- Mur en bois raccordé à la maçonnerie ou au béton non crépis

**Remarque:**

- En cas de pose de Fentrim 20 50/85 sur de la maçonnerie **non crépie**, il convient de crépir la bande afin d'obtenir la couche étanche à l'air
- La largeur de Fentrim à crépir ne doit pas dépasser 60 mm (la zone perforée ne compte pas dans la largeur).

