



Vägg: Träkonstruktion

Utsidan vind- och regntät

Genomföring fasadmembran på slutna fasader



- Kapa Wigluv 20/40 i lämpliga längder med ca. 4cm tillgodo på respektive sida
- Lossa det smala skyddspappret och tejpa mot hörnet
- Lossa det breda skyddspappret och tejpa fast ordentligt
- Skär in hörnet 45°



- Lägg om
- Stryk fast
- Ska upprepas på genomföringens båda sidor



Så här ser det ut:

- Genomföring vindtätt tätad med Wigluv 20/40

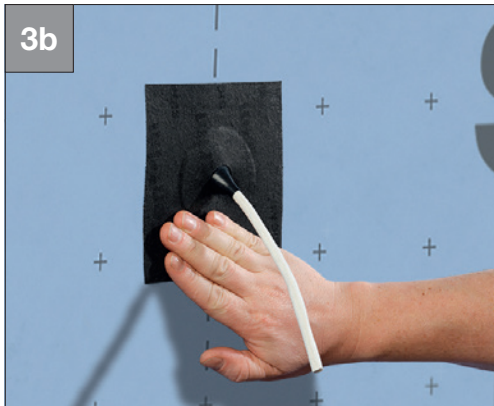


Wigluv® 20/40

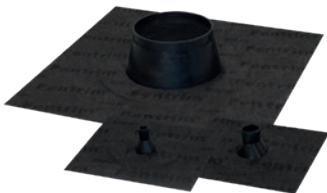
S. 131



Rund genomföring



- Genomföringen ska tejpas med Fentrim Manschett black
- Användningssteg som på S. 85



Fentrim® Manschett black

S. 143

Vid slutna fasader



Så här ser det ut:

- Genomträngning vid öppen fasad vind-tätt tejpad med Wigluv black 20/40
- Lämplig vid fasader med fog-öppningar på ≤ 50 mm och en ytandel på max. 40 %



Wigluv® black 20/40

S. 133