



**Mur : construction massive**

**Extérieur étanche au vent et à la pluie**

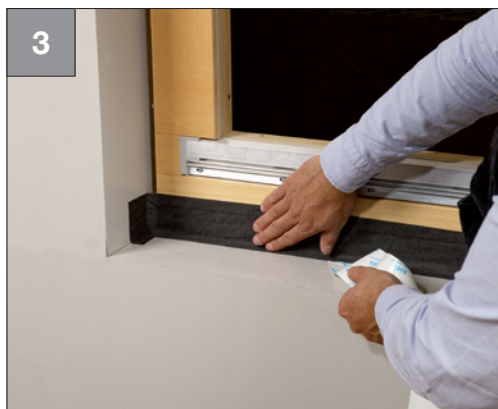
## Fenêtre posée en tunnel



- Fenêtre montée au centre



- Coller avec le côté étroit en bas sur le cadre
- Laisser déborder de la largeur du joint + 6 cm environ de chaque côté et former l'angle
- Bien appliquer en frottant
- Découper



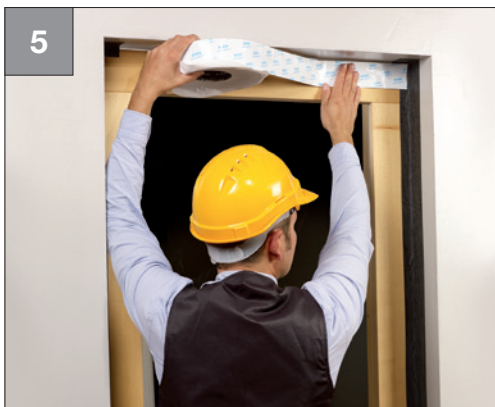
- Retirer la bande de séparation qui dépasse
- Ajuster et fixer sans exercer de tension
- Retirer la seconde bande de séparation
- Bien appliquer en frottant



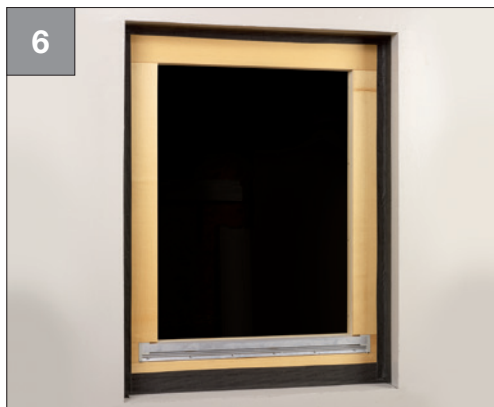
- Coller sur le côté du dormant
- Coller sur le côté au niveau de l'embrasure

## Mur : construction massive

# Extérieur étanche au vent et à la pluie



- Répéter l'opération sur le deuxième côté, puis en partie haute



**Voici le résultat :**

- Fenêtre raccordée à l'extérieur

**Raccord crépi :**

**Raccord recouvert :**



**Fentrim® 2**

P. 151

**Fentrim® IS 2**

P. 153